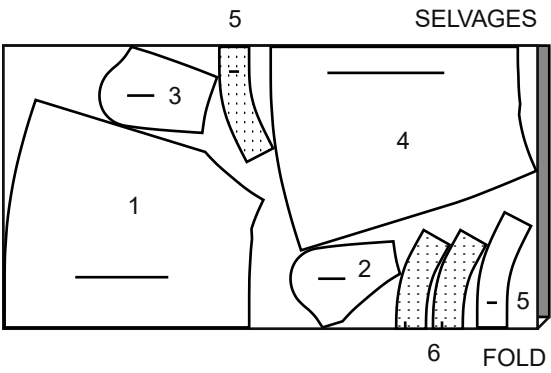
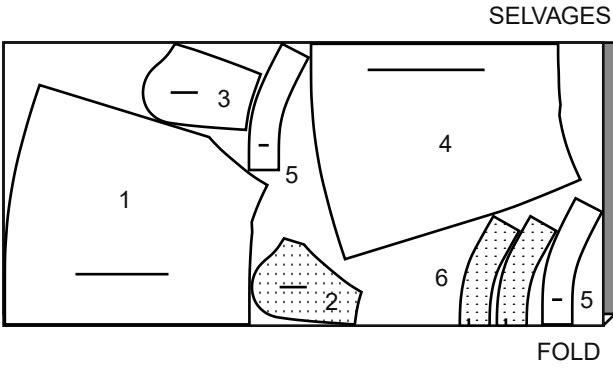


58"60" (150CM)
AVEC SENS
TAILLES 6 8 10 12 14 16 18 20

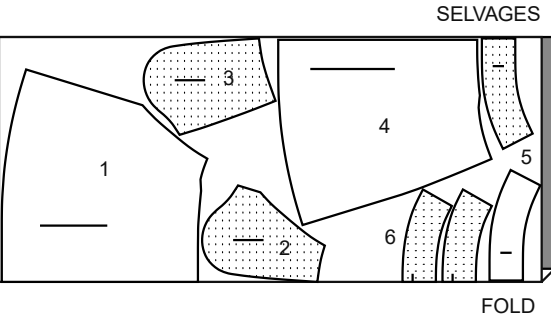


58"60" (150CM)
AVEC SENS
TAILLES 22 24

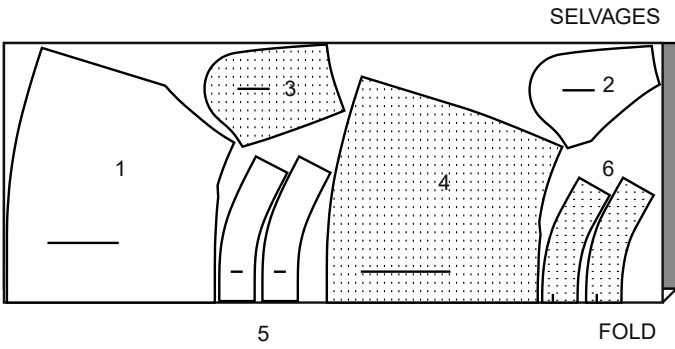


C JUPE
UTILISEZ LES PIÈCES 1 2 3 4 5 6

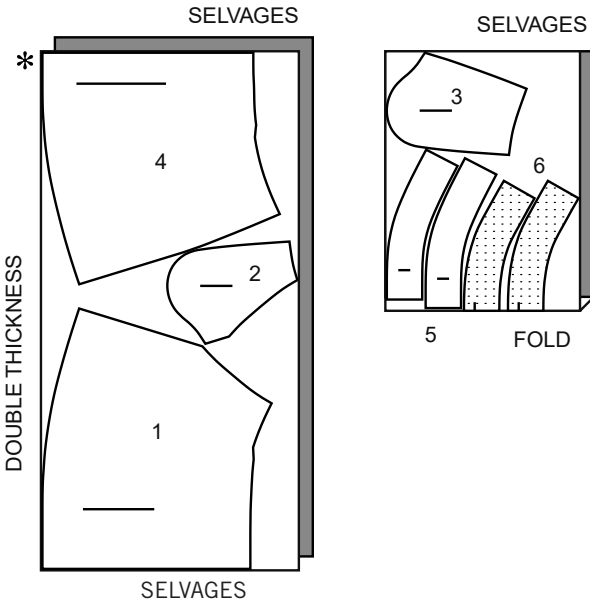
44"45" (115CM)
AVEC SENS
TAILLES 6 8 10 12



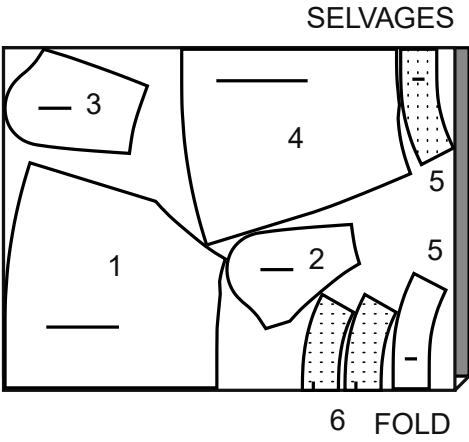
44"45" (115CM)
AVEC SENS
TAILLES 14 16 18 20 22



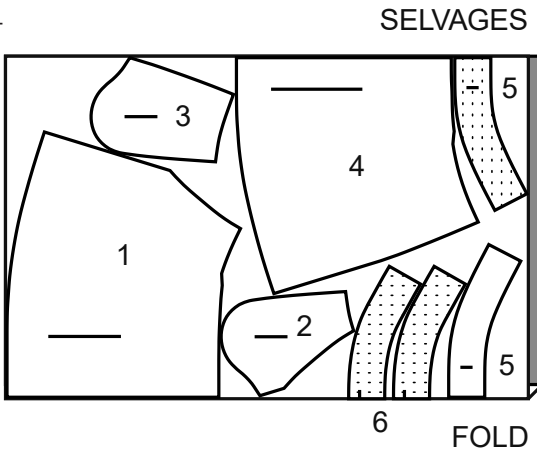
44"45" (115CM)
AVEC SENS
TAILLES 24



58"60" (150CM)
AVEC SENS
TAILLES 6 8 10



58"60" (150CM)
AVEC SENS
TAILLES 12 14 16 18 20 22 24



Instructions de Couture

CODE	ENDROIT	ENVERS	ENTOILAGE	DOUBLURE
------	---------	--------	-----------	----------

Lisez les **Instructions Générales** à la page 1 avant de commencer.

GLOSSAIRE

Les termes de couture imprimés en **ITALIQUE** sont expliqués ci-dessous:

PIQURE DE SOUTIEN – Piquez à 1.3 cm du bord coupé dans le sens des flèches. Cette piqûre reste de façon permanente et aide à empêcher que les bords arrondis se déforment. (Montrée seulement dans le premier croquis.)

PIQUER LE BORD – Sur l'ENDROIT, piquez près du bord fini, en ajustant la longueur du point et/ou la tension si nécessaire; essayez d'abord.

ENTOILAGE – Epinglez l'entoilage sur l'ENVERS du tissu. Faites adhérer l'entoilage en suivant la notice d'utilisation.

SURPIQUER- Sur l'ENDROIT, piquez à 6 mm du bord fini ou de la couture comme indiqué dans les instructions de couture, sauf indiqué contrairement. Ajuster la longueur du point et/ou la tension si nécessaire; essayez d'abord.

SOUS-PIQUER – Pressez la parementure et la couture à l'opposé du vêtement, en piquant à travers la parementure et les valeurs de couture près de la couture.

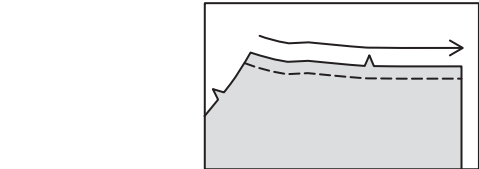
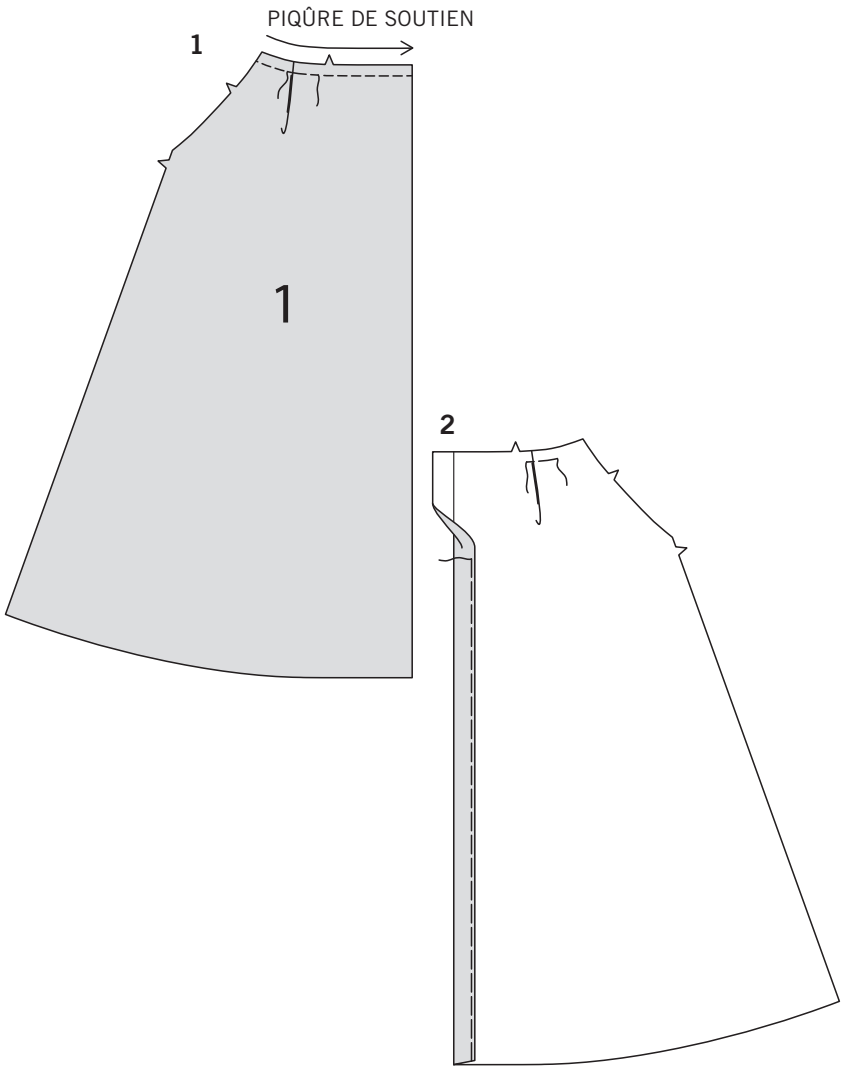
PLIS – Pour faire les plis, sur l'ENDROIT, pliez sur les lignes continues. Superposez les plis aux lignes pointillées; épinglez. Bâ tissez à travers les bords non finis.

LES PIECES DU PATRON SERONT IDENTIFIEES PAR DES NUMEROS LA PREMIERE FOIS QU'ELLES SERONT UTILISEES.
PIQUEZ LES COUTURES ENDROIT CONTRE ENDROIT SAUF INDIQUE DIFFEREMMENT.

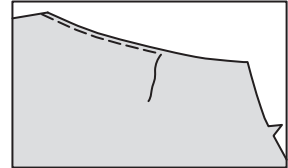
JUPE A, B, C

DEVANT ET DOS

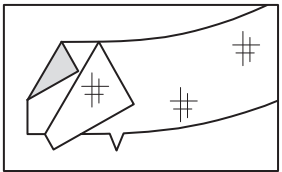
- Faites une **PIQURE DE SOUTIEN** sur le bord supérieur des pièces du devant (1). Faites les **PLIS**.
- Pliez le bord du devant vers l'INTERIEUR sur la ligne de pliure pour l'entoilage; pressez. Bâ tissez près du bord non fini.



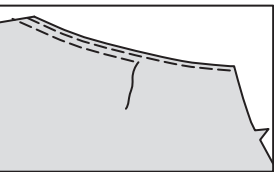
PIQURE DE SOUTIEN



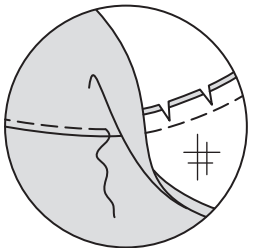
PIQUER LE BORD



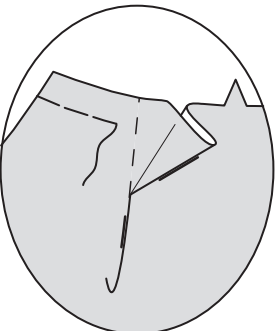
ENTOILAGE



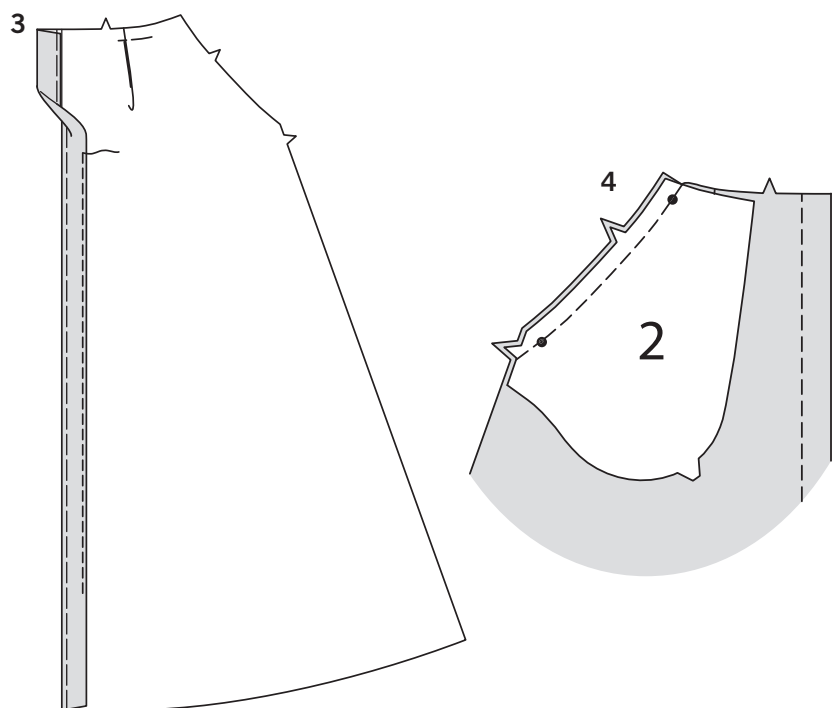
SURPIQUER



SOUS-PIQUER

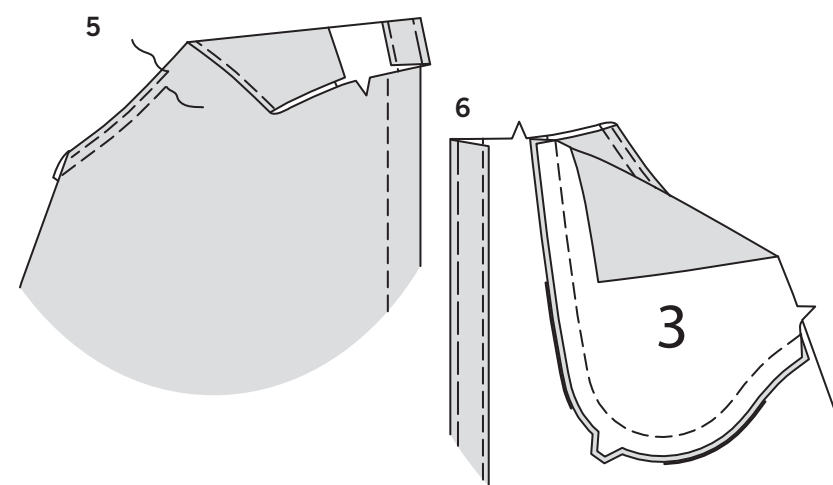


PLIS



3. Pliez le bord pressé vers l'INTERIEUR sur la ligne de pliure pour la parementure; pressez.
Piquez le bord intérieur de la parementure sur place jusqu'à 15 cm du bord inférieur.

4. ENDROIT CONTRE ENDROIT et avec les bords non finis au même niveau, épinglez la parementure de poche (2) sur le devant, en faisant coïncider les petits pois. Piquez le bord arrondi à encoche simple. Egalisez la couture.

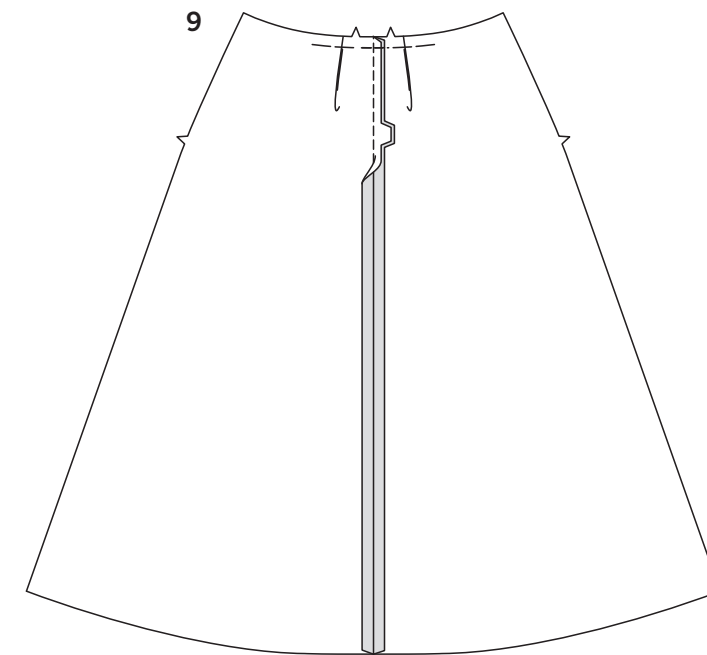
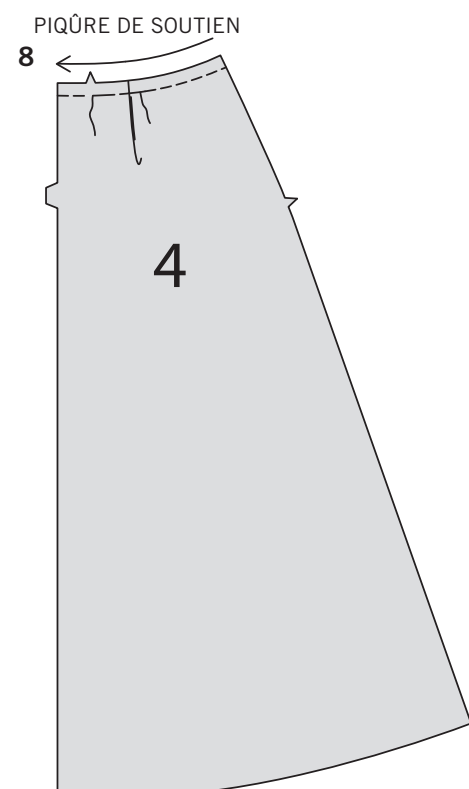


5. **SOUS-PIQUEZ** la parementure de poche. Retournez la parementure vers l'INTERIEUR; pressez.
Sur l'ENDROIT, **PIQUEZ LE BORD** près du bord fini. **SURPIQUEZ** à 6 mm de la piqûre précédente.

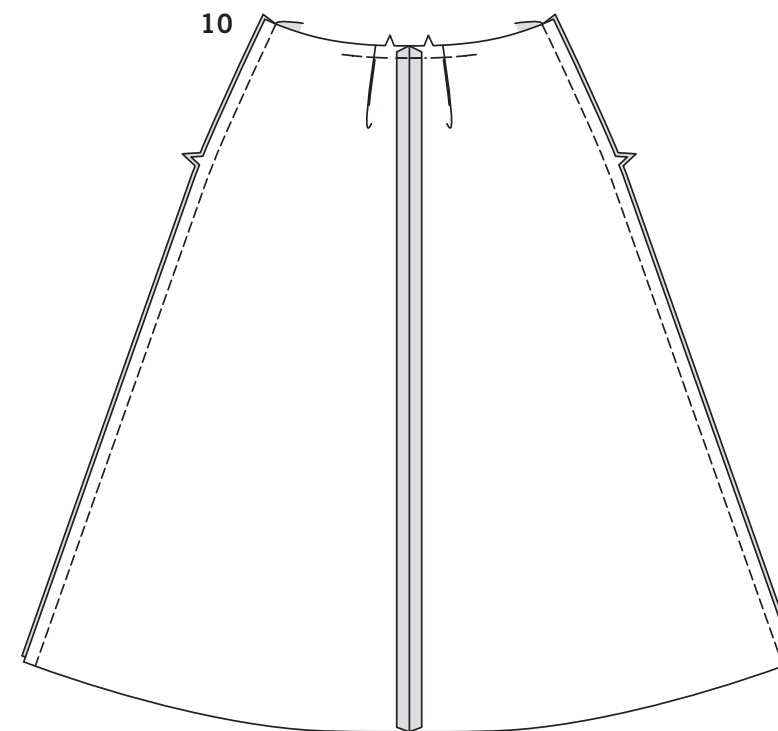
6. Sur l'ENVERS, superposez le devant ENDROIT CONTRE ENDROIT, épinglez la pièce de l'empiècement devant et poche (3) sur la parementure de poche, ayant les bords non finis au même niveau.
Piquez les bords à encoches doubles de la parementure de poche et de l'empiècement devant et poche ensemble, comme illustré.

7. Sur l'ENDROIT, superposez à l'empiècement devant et poche, faites coïncider les petits pois, ayant les bords non finis au même niveau; épinglez. Bâissez les bords latéraux et supérieurs ensemble.

8. Faites une **PIQÛRE DE SOUTIEN** sur le bord supérieur des pièces du dos (4).
Faites les **PLIS**.

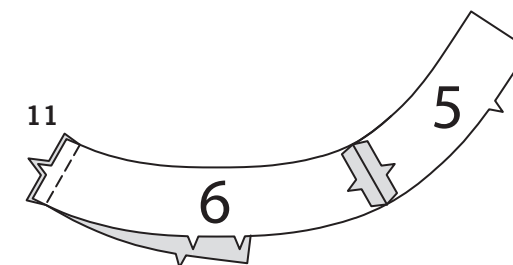


9. ENDROIT CONTRE ENDROIT, piquez la couture au niveau du milieu dos.

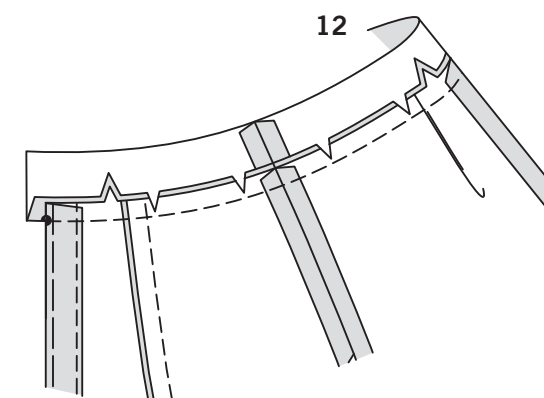


10. Piquez le devant et le dos sur les coutures latérales.

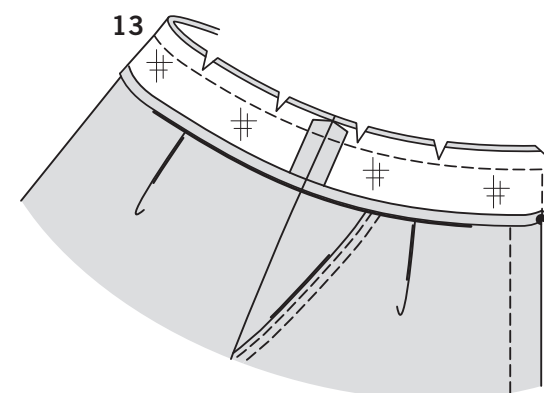
CEINTURE



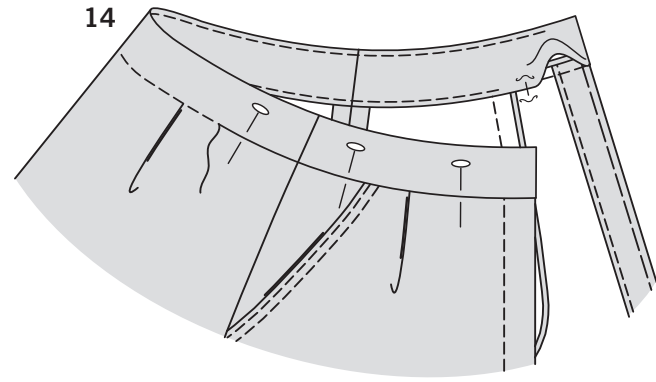
11. Piquez deux pièces de la ceinture devant (5) et une pièce de la ceinture dos (6) ensemble sur les coutures latérales.



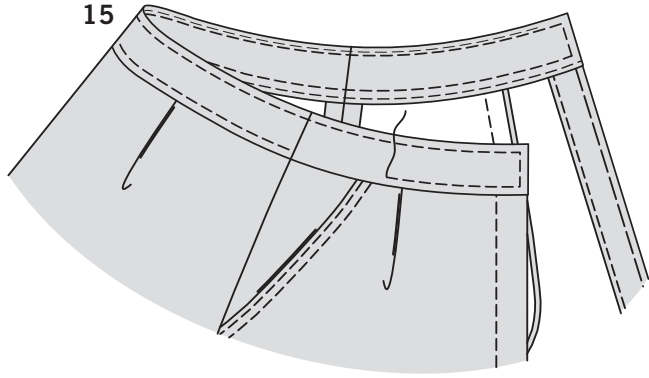
12. Epinglez la ceinture sur le bord supérieur de la jupe, en faisant coïncider les milieux, les coutures latérales et les petits pois.
Piquez la couture, puis égalisez-la. Crantez les courbes.
Pressez la ceinture vers l'extérieur, en pressant la valeur de couture vers la ceinture.



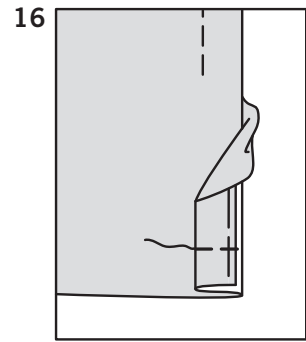
13. Pour les parementures, posez **l'ENTOILAGE** sur les pièces restantes de la ceinture devant et de la ceinture dos. Piquez les coutures latérales.
Rentrez au fer 1.3 cm sur le bord à encoche. Coupez à 6 mm.
ENDROIT CONTRE ENDROIT, épinglez la parementure sur le bord supérieur de la ceinture en faisant coïncider les milieux et les coutures latérales, ayant les bords non finis au même niveau.
Piquez les bords supérieurs et du devant sur les lignes de couture. Egalisez la couture et biaisez les coins; crantez les courbes.



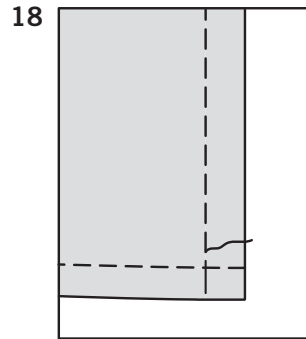
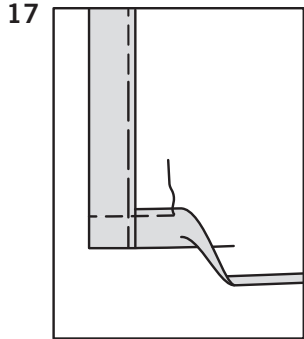
14. *SOUS-PIQUEZ* le bord supérieur de la parementure de ceinture. Retournez la parementure vers l'INTERIEUR; pressez. Sur l'ENVERS, épinglez 3mm du bord pressé de la parementure par-dessus la couture, en plaçant les épingles sur l'ENDROIT. Sur l'ENDROIT, piquez dans le sillon de la couture, en saisissant le bord pressé sur l'ENVERS.



15. Sur l'ENDROIT, ***SURPIQUEZ*** tous les bords de la ceinture.

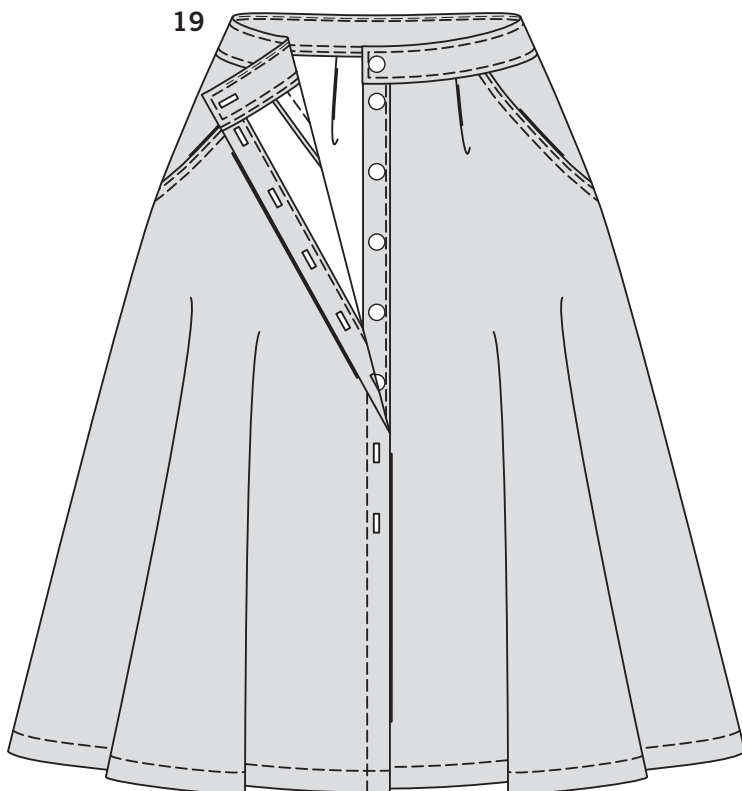


16. Marquez la longueur. Marquez la profondeur de l'ourlet; égalisez uniformément. Retournez la parementure vers l'EXTERIEUR. Piquez sur la parementure le long de la marque d'ourlet. Enlevez le bâti.



17. Retournez la parementure vers l'INTERIEUR; pressez, en relevant l'ourlet le long de la marque. Rentez au fer 6 mm sur le bord non fini. Piquez près du bord pressé entre les bords de l'ouverture du devant. Bâtissez la pièce restante de la parementure devant sur la jupe le long de la pliure intérieure.

18. Sur l'ENDROIT, surpiquez la parementure le long du fil. Enlevez le faufil du bord de l'entoilage.



19. Faites les boutonnieres du devant DROIT et de la ceinture sur les marques. Superposez le devant DROIT au GAUCHE, en faisant coïncider les milieux. Cousez les boutons du devant GAUCHE sous les boutonnieres.