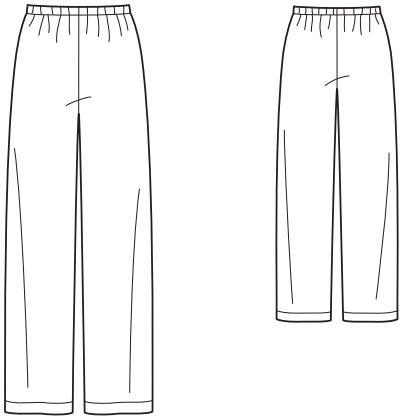
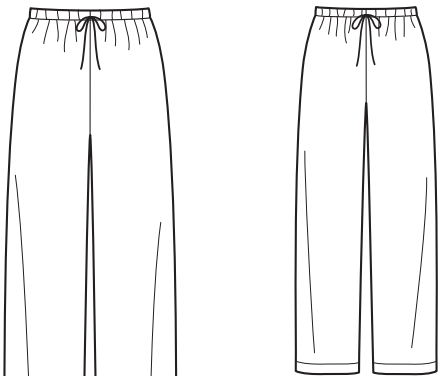


1 / 3

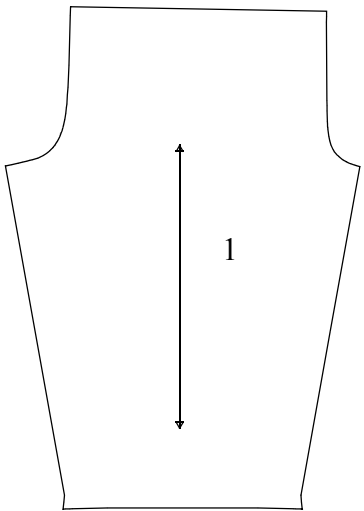
SIMPLICITY® S9132

Vielen Dank für den Kauf dieses Simplicity Schnittmusters. Wir geben uns Mühe, Ihnen ein qualitativ hoch stehendes Produkt anbieten zu können.



SAUM - UND NAHTZUGABEN SIND IN DEN SCHNITTMUSTER - TEILEN EINGERECHNET

1 TEIL



1-HOSE VORDER- UND RÜCKENTEIL

Allgemeine Anweisungen

Das Schnittmuster

SYMBOLE

F ADENLAUF Schnittteile in Musterrichtung parallel zur Webkante legen.

DURCHGEZOGENE LINIE am Stoffbruch anlegen.

MITTIGES VORDER-/ RÜCKENTEIL.

KERBEN

MARKIERUNGSPUNKTE

ZUSCHNITTLINIE

VERLÄNGERUNGS- ODER VERKÜR- ZUNGSLINIEN NAHT- UND SAUMZUGABE:

ÄNDERUNGEN

Ändern Sie den Schnitt bevor Sie ihn auf den Stoff legen.

VERLÄNGERN:

Zerschneiden Sie die Schnittteile an der Verlängerungs- und Verkürzungslinie. Schieben Sie die Stücke um die benötigte Länge auseinander und fixieren sie mit Klebestreifen.

KÜRZEN:

Falten Sie das Schnittteil an der Verlängerungs- oder Verkürzungslinie gleichmäßig um die benötigte Länge hoch. Mit Klebestreifen fixieren. Sind keine Linien markiert, bringen Sie die Änderungen am unteren Rand des Schnittteils an.

Wenn nicht anders angegeben, sind 1,5 cm Zugabe im Schnittmuster berücksichtigt, jedoch bei MEHRGRÖSSENSCHNITTEN nicht extra markiert. Zeichnen Sie Ihre Größe mit einem farbigen Filzstift nach. Beachten Sie die Tabelle MEHRGRÖSSENSCHNITTE.

Nähen

- NÄHEN Sie den Stoff gemäß der **Nähanleitung**.
 - HEFTEN Sie Nähte und Säume den Kerben entsprechend mit Stecknadeln oder Heftstichen.
 - STEPPEN Sie Nähte und Säume 1,5 cm breit ab, wenn nicht anders angegeben.
 - BÜGELN Sie die Nahtzugaben auseinander, wenn nicht anders angegeben, oder schneiden Sie sie zurück, so dass sie flach liegen.
 - VERSÄUBERN Sie die Nahtzugaben durch Zurückschneiden wie unten abgebildet.
- Nahtzugaben abgestuft zurückschneiden
- Saumecken abgestuft zurückschneiden
- Innere Rundungen einschneiden
- Äußere Rundungen mit Kerben einschneiden

Zuschneiden/Markieren

- VOR DEM ZUSCHNEIDEN:

Schnittteile mit einem trockenen Bügeleisen bei geringer Hitze BÜGELN. Waschbare Stoffe VOR RW ASCHEN, nicht waschbare Stoffe DÄMPFEN, damit sie nach dem Nähen nicht weiter einlaufen.

MARKIEREN Sie Ihren Zuschneideplan.

BEFESTIGEN Sie die Schnittteile gemäß Zuschneideplan auf dem Stoff.

 - ZWEILAGIG: Stoff mittig RECHTS auf RECHTS legen.
 - EINLAGIG : Stoff mit RECHTER Seite nach oben legen.
 - FÜR FLOR, FARBVERLÄUFE ODER "ONE-WAY" DESIGNERSTOFFE: Verwenden Sie den Plan " mit richtung".
- NACH DEM ZUSCHNEIDEN :

Übertragen Sie die Markierungen vor dem Entfernen des Schnittmusters auf die LINKE Stoffseite. Verwenden Sie dazu Stecknadeln, Kreide oder Kopierrädchen und -papier.

Schnell-Markierung :
 - Markieren Sie an der Stoffkante Kerben, die Enden der Stoffbruchlinien und die Mittellinien durch kleine Einschnitte.
 - Übertragen Sie Markierungspunkte mit Stecknadeln.



SPEZIELLE ZUSCHNEID-ANGABEN

- ★ Wenn der Zuschneideplan ein den Stoffbruch überlappendes Schnittteil zeigt, schneiden Sie alle anderen Teile zuerst zu. Legen Sie den übrigen Stoff einlagig aus. Schneiden Sie das überlap-pende Teil auf der RECHTEN Stoffseite wie abgebildet zu.
- ✱ Zeichnen Sie kleine Pfeile entlang beider Webkanten für die Strich- oder Musterrichtung ein. Legen Sie den Stoff quer RECHTS auf RECHTS und schneiden am Stoffbruch entlang (a). Eine Stofflage umdrehen, so dass die Pfeile beider Lagen in dieselbe Richtung zeigen. Stoff RECHTS auf RECHTS legen (b).

Zuschneideplan

- Muster nach unten laufend
- Muster nach oben laufend

- ★ SIEHE SPEZIELLE NÄHANLEITUNG

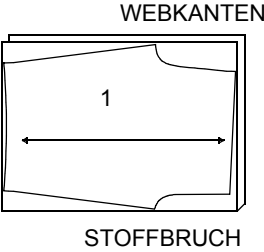
POSITION DER MUSTERTEILE KANN JE NACH IHRER SCHNITTMUSTERGRÖÖE ABWEICHEN.

HINWEIS: BEIM AUSSCHNEIDEN DES PAPIERSCHNITTS SCHNEIDEN SIE AN DERJENIGEN US GRÖSSENLINIE ENTLANG, DIE IHRER EUROPÄISCHEN GRÖSSE ENTSPRICHT

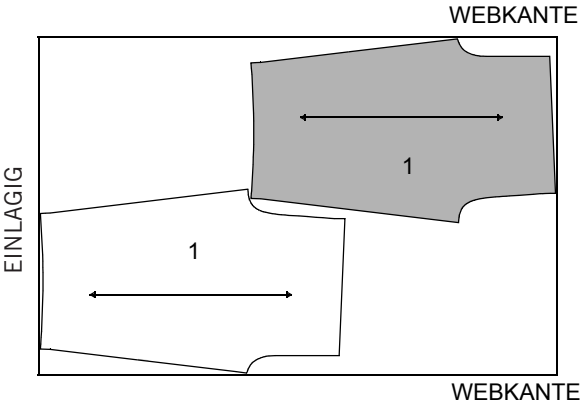
KINDER/TEENAGER

HOSEN

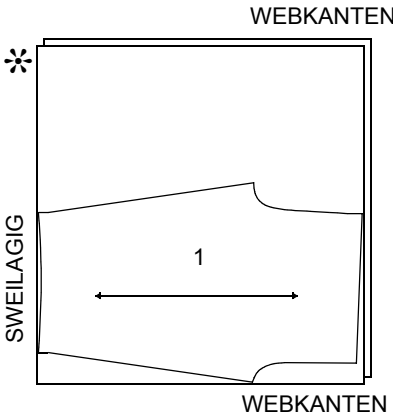
TEIL 1
44" 45" (115CM)
MIT RICHTUNG
GRÖSSEN XS



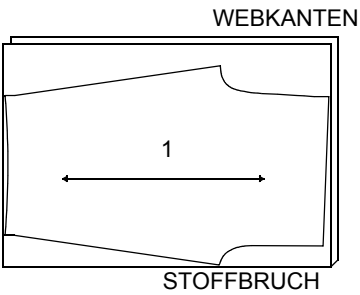
44" 45" (115CM)
MIT RICHTUNG
GRÖSSEN S M



44" 45" (115CM)
MIT RICHTUNG
GRÖSSEN L



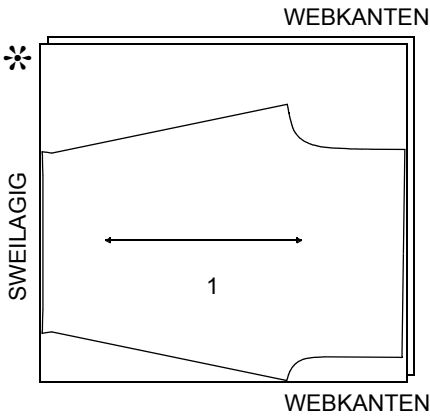
58" 60" (150CM)
MIT RICHTUNG
ALLE GRÖSSEN



TEENAGER/ERWACHSENE

HOSEN

TEIL 1
44" 45" BIS 58" 60"(115CM BIS 150CM)
MIT RICHTUNG
ALLE GRÖSSEN



Nähanleitung

Stoff- schlüssel	RECHTE SEITE	LINKE SEITE	EINLAGE	FUTTER
---------------------	--------------	-------------	---------	--------

Bevor Sie anfangen, lesen Sie bitte die **Allgemeinen Anweisungen** auf Seite 1

EINFACH DIE BESTEN TECHNIKEN ZUM NÄHEN MIT FLEECE

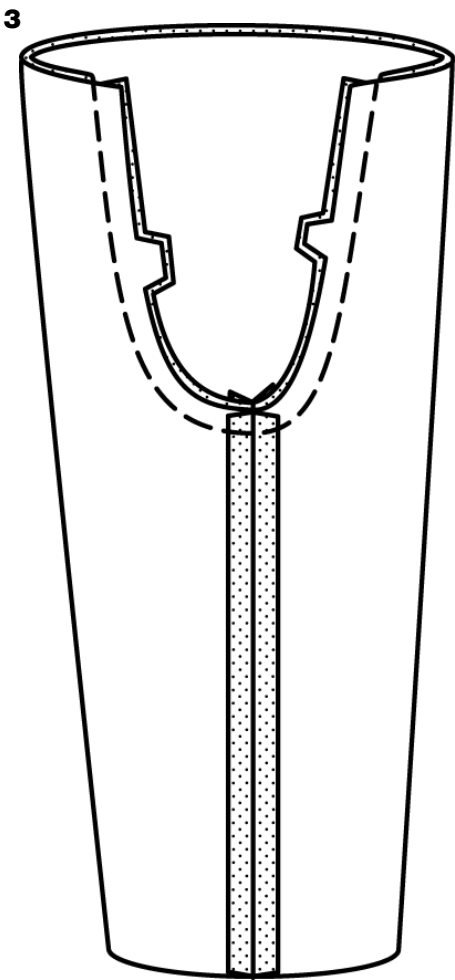
- Beim Zusammenstecken von Teilen lange Stecknadeln verwenden... die mit Perlenkopf sind besser, weil die kurzen Nadeln gerne im Fleece verloren gehen.
- Langsam und sorgfältig nähen, die Nähte sind sehr schwer wieder zu trennen.
- Beim Nähen um gebogene Bereiche langsam nähen und den Fleece nicht dehnen.
- Mit den Fingern oder Dampf mit niedriger Temperatur und Bügeltuch bügeln.
- Die Säume und Tunnel mit 6 mm Abstand zur Schnittkante steppen.

DIE SCHNITT-TEILE WERDEN BEI DER ERSTEN VERWENDUNG MIT DER ZAHL IDENTIFIZIERT.

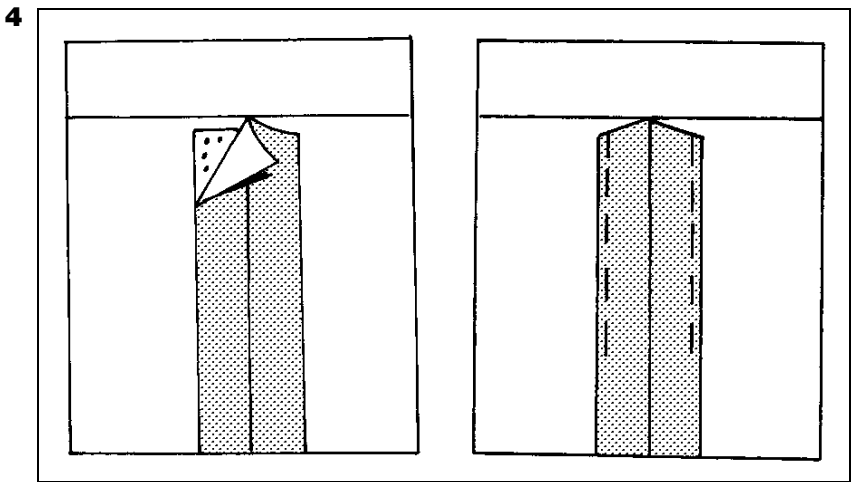
HOSE

1. RECHTS auf rechts das Rückenteil entlang der Innenbeinnähte auf das Vorderteil der Hose (1) aufsteppen.

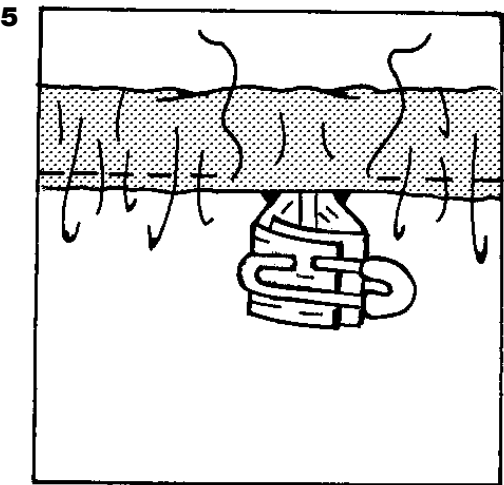
2. RECHTS auf rechts ein Hosenbein IN das andere Hosenbein ziehen.



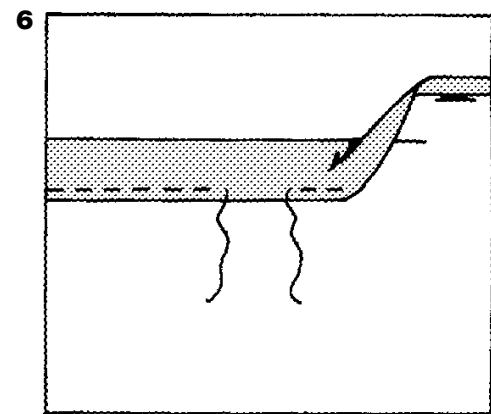
3. RECHTS auf rechts die Mittelnäht stecken, die Innenbeinnähte und Passzeichen treffen jeweils entsprechend aufeinander. Steppen. Zum Verstärken nochmals entlang der ersten Naht steppen.



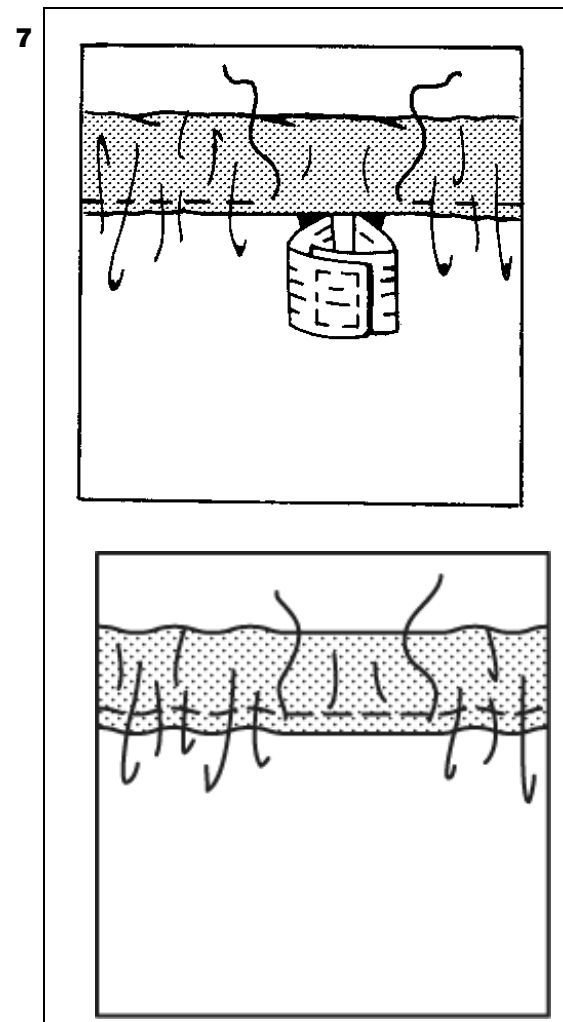
4. Den Tunnelbereich mit einer Heftnaht temporär fixieren. Heftnaht nach dem Fertigstellen des Tunnels entfernen.



5. 2,8 cm Zugaben an der Oberkante nach INNEN einschlagen, bügeln, es entsteht ein Tunnel. Die Schnittkante 6 mm einschlagen. Knappkantig zur Unterkante des Tunnels steppen, dabei eine Öffnung zum Einziehen des Tunnels offen lassen.

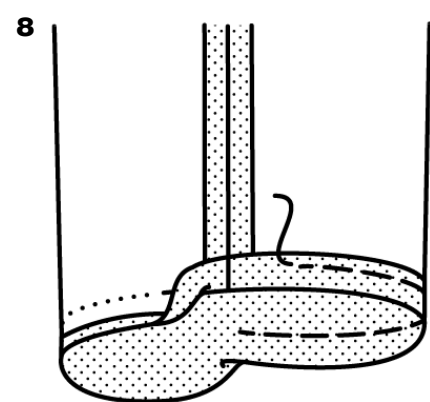


6. Gummiband passend zur Taillenweite plus 2,5 cm zuschneiden. Gummiband durch die Öffnung im Tunnel einziehen. Enden überlappen und mit einer Sicherheitsnadel temporär fixieren. Kleidungsstück anprobieren und Gummibandlänge ggf. anpassen.

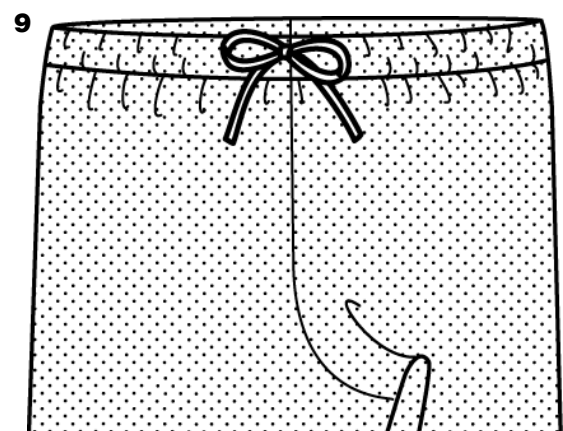


7. Gummibandenden aufeinander steppen. Öffnung verschließen. Mehrweite gleichmäßig verteilen. Heftnaht entfernen.

TIP-Das Gummiband im Nahtschatten durch alle Lagen durchsteppen, um ein Verdrehen zu verhindern.



8. Länge markieren. Saum entlang der Markierung einschlagen, bügeln. Die Tiefe des Saums anzeichnen; gleichmäßig zurückschneiden. Die Schnittkante 6 mm einschlagen, bügeln. Knappkantig zur inneren umgebügelt Kante steppen.



9. Band zu einer Schleife binden. Enden der Schleife auf die gewünschte zurückschneiden. Wenn gewünscht: Enden verknoten. Vorne am Tunnel per Hand wie gezeigt annähen.