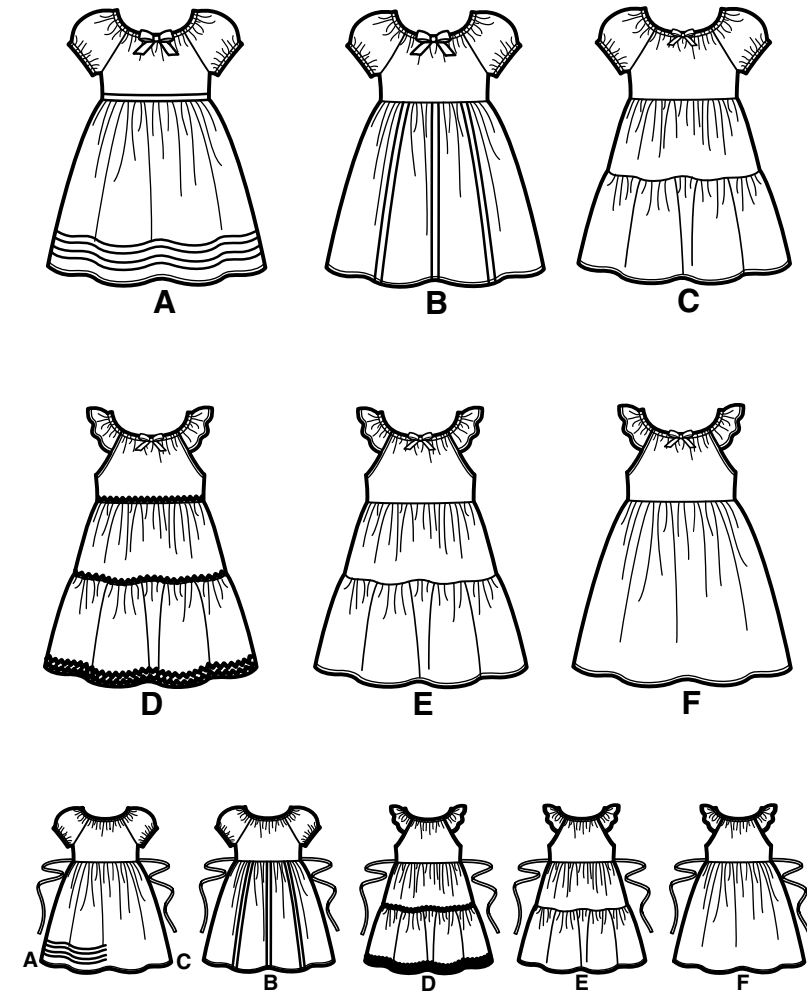


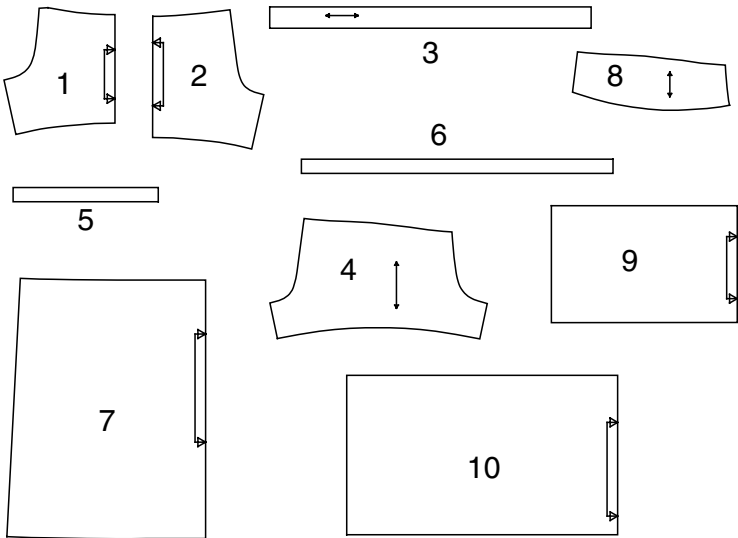
Simplicity® 7486 1 / 3

Merci d'avoir acheté ce patron de Simplicity.
Nous avons déployé tous nos efforts pour vous offrir un produit de haute qualité.



TOUTES LES PIÈCES DE PATRON COMPRENNENT LES VALEURS DE COUTURE ET D'OURLET.

10 pièces de patron



- 1-CORSAGE DEVANT
- 2-CORSAGE DOS
- 3-LIEN
- 4-MANCHE -A,B,C
- 5- GUIDE POUR L'ÉLASTIQUE DE MANCHE -A,B,C
- 6-GUIDE POUR L'ÉLASTIQUE DU COU
- 7-JUPE DEVANT ET DOS -A,B,F
- 8-MANCHE -D,E,F
- 9-JUPE DEVANT AND DOS -C,D,E
- 10-VOLANT DEVANT ET DOS -C,D,E

Instructions Générales

Le Patron

SYMBOLES

↔ LIGNE DE SENS - Placez-la sur le droit fil du tissu parallèlement à la lisière.

⇓ PLACEZ LA LIGNE CONTINUE sur la pliure du tissu.

--- MILIEU DEVANT/DOS du vêtement.

▽ CRANS

○ POIS

— LIGNE DE COUPE

== LIGNE POUR ALLONGER OU RACCOURCIR

VALEUR DE COUTURE: Sauf indication contraire, elle est de 5/8" (1.5cm) mais elle n'est pas imprimée sur les PATRONS MULTI-TAILLES. MARQUEZ VOTRE TAILLE AVEC UN STYLO à pointe feutre.

Pour les symboles et l'utilisation des PATRONS MULTI-TAILLES, voyez les tableaux figurant sur le patron.

AJUSTEZ SI NECESSAIRE

Faites les rectifications avant de placer le patron sur le tissu.

POUR ALLONGER: Coupez le patron entre les lignes pour allonger ou raccourcir. Ecartez le patron uniformément à la distance voulue, rajoutez du papier et maintenez avec du ruban adhésif.

POUR RACCOURCIR: Aux lignes pour allonger ou raccourcir, faites un pli régulier pour résorber l'excédent de longueur. Maintenez en place avec du ruban adhésif.

Lorsque les lignes pour allonger ou raccourcir ne sont pas indiquées, faites les rectifications nécessaires au bord inférieur du patron.

Coupe/Marques

AVANT DE COUPER:

REPASSEZ les pièces avec un fer sec et tiède. DECATISSEZ en lavant préalablement les tissus lavables ou en repassant à la vapeur les tissus non-lavables.

ENCERCLEZ votre plan de coupe.

EPINGLEZ le patron sur le tissu comme indiqué sur le plan de coupe.

• POUR DOUBLE EPAISSEUR: pliez le tissu ENDROIT CONTRE ENDROIT.

• POUR SIMPLE EPAISSEUR: placez le tissu avec l'ENDROIT sur le dessus.

• POUR LES TISSUS PELUCHEUX, A REFLETS OU A MOTIF UNIDIRECTIONNEL, utilisez les plans de coupe "avec sens".

APRES AVOIR COUPE:

Avant de retirer le patron, REPORTEZ toutes les marques sur l'ENVERS du tissu. Marquez aux épingles et à la craie ou avec du papier calque de couturière et la roulette à tracer.

Pour marquer rapidement:

- Entaillez le bord du tissu pour marquer les crans, les extrémités des lignes de pliure et des lignes du milieu.
- Epinglez dans les pois.

REMARQUES SPECIALES POUR LA COUPE

★ Si le plan de coupe montre une pièce dépassant au-delà de la pliure, coupez toutes les pièces à l'exception de celle-ci.

Ensuite, ouvrez le tissu et, sur simple épaisseur, coupez la pièce qui dépasse sur l'ENDROIT du tissu, dans la position indiquée.

Tracez de petites flèches le long des deux lisières pour indiquer la direction du sens ou du motif. ENDROIT CONTRE ENDROIT, pliez le tissu dans la largeur (sens trame) et coupez le long de la pliure (a).

Tournez l'une des épaisseurs de tissu jusqu'à ce que les flèches des deux épaisseurs aillent dans la même direction. Placez les épaisseurs ENDROIT CONTRE ENDROIT (b).

Plans de Coupe

patron côté imprimé sur le dessous

patron côté imprimé sur le dessus

★ Voyez REMARQUES SPECIALES POUR LA COUPE

LA POSITION DES PIECES PEUT VARIER LEGEREMENT SELON VOTRE TAILLE DE PATRON

IMPORTANT: POUR DÉCOUPER LES PIÈCES DE PATRON, COUPEZ LE LONG DE LA LIGNE DE LA TAILLE AMÉRICAINA CORRESPONDANT À VOTRE TAILLE.

TOUTES LES VUES: DÉTERMINEZ LA LONGUEUR FINIE AVANT LA COUPE

A,B ROBE

UTILISEZ LES PIÈCES 1 2 3 4 7

COUPEZ LES PIÈCES 5 6 DANS DE L'ÉLASTIQUE

44" 45" (115CM)

AVEC SENS

TOUTES TAILLES

58" 60" (150CM)

AVEC SENS

TOUTES TAILLES

C ROBE

UTILISEZ LES PIÈCES 1 2 3 4 10

COUPEZ LES PIÈCES 5 6 DANS DE L'ÉLASTIQUE

44" 45" (115CM)

AVEC SENS

TOUTES TAILLES

58" 60" (150CM)

AVEC SENS

TOUTES TAILLES

PARTIES CONTRASTANTES

UTILISEZ LA PIÈCE 9

44" 45" (115CM)

AVEC SENS

TOUTES TAILLES

58" 60" (150CM)

AVEC SENS

TOUTES TAILLES

D,E ROBE

UTILISEZ LES PIÈCES 1 2 3 8 9 10

COUPEZ LA PIÈCE 6 DANS DE L'ÉLASTIQUE

44" 45" (115CM)

AVEC SENS

TOUTES TAILLES

58" 60" (150CM)

AVEC SENS

TOUTES TAILLES

F ROBE

UTILISEZ LES PIÈCES 1 2 3 7 8

COUPEZ LA PIÈCE 6 DANS DE L'ÉLASTIQUE

44" 45" (115CM)

AVEC SENS

TOUTES TAILLES

58" 60" (150CM)

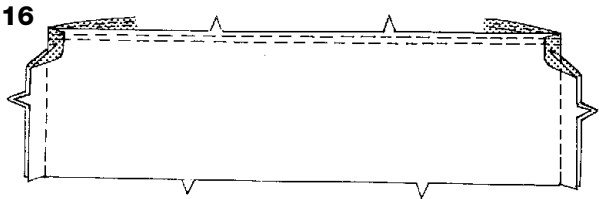
AVEC SENS

TOUTES TAILLES

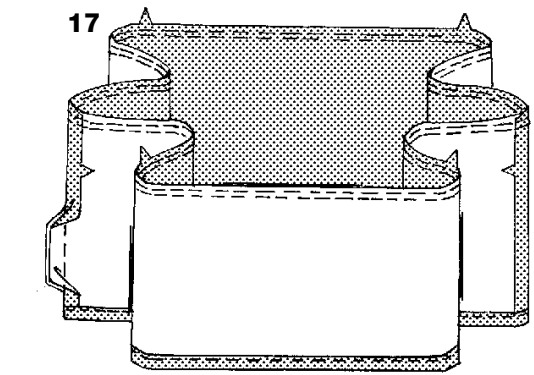
DOUBLE

© Copyright 2011—Simplicity Pattern Co., Inc. / Printed in U.S.A. / Simplicity is a registered trademark of Simplicity Pattern Co., Inc. / Imprimé aux Etats-Unis / "Simplicity" est la marque déposée et sous licence de 2011—Simplicity Pattern Co., Inc.

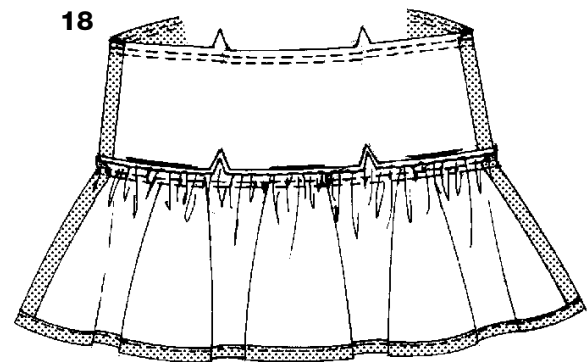
JUPES C, D, E



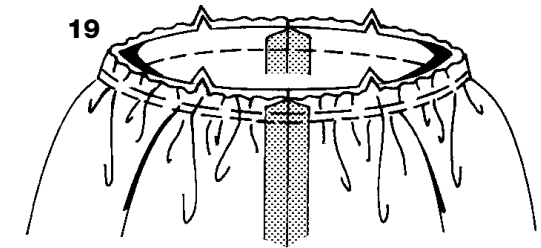
16. Piquez les coutures de côté des jupes devant et dos. Froncez le bord supérieur cranté de la jupe. **VOYEZ LES INSTRUCTIONS GÉNÉRALES POUR L'OURLET ÉTROIT.**



17. Piquez les coutures de côté des volants devant et dos. Froncez le bord cranté du volant. **VOYEZ LES INSTRUCTIONS GÉNÉRALES POUR LES FRONCES.** Faites un ourlet étroit au bord inférieur du volant. **VOYEZ LES INSTRUCTIONS GÉNÉRALES POUR L'OURLET ÉTROIT**

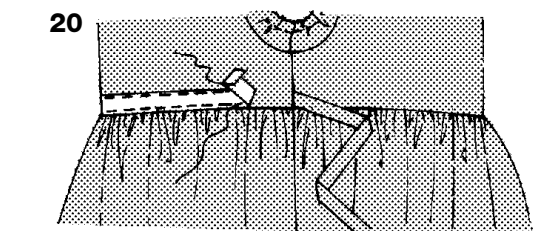


18. ENDROIT CONTRE ENDROIT, épinglez le bord supérieur du volant au bord inférieur du volant en superposant les milieux et les coutures de côté. Tirez sur les fils de fronces pour ajuster. Bâissez. Piquez. Repassez la couture vers le volant.

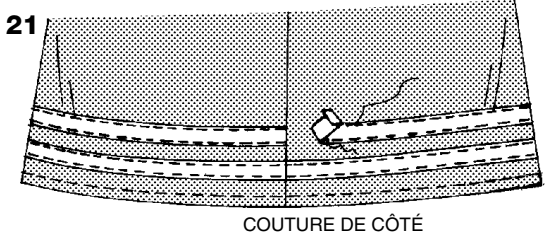


CONTINUEZ COMME SUIT POUR TOUTES LES VUES

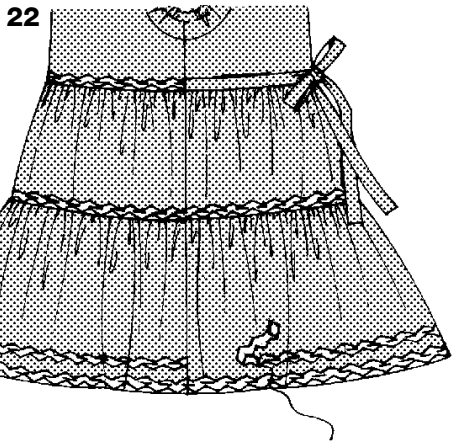
19. ENDROIT CONTRE ENDROIT, épinglez la jupe sur le corsage le long de la couture de taille en superposant les milieux et les coutures de côté. Tirez sur les fils de fronces pour ajuster. Bâissez. Piquez. Repassez la couture vers le corsage.



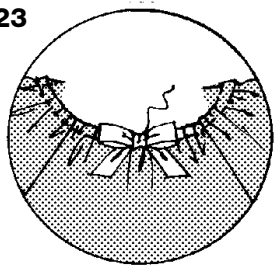
20. **GARNITURE VUE A-** Epinglez un long bord du ruban le long de la couture du corsage devant en rentrant les extrémités au niveau des coutures de côté. Piquez tout près des deux longs bords de la garniture.



21. Epinglez un long bord du ruban à 1" (2.5cm) au-dessus du bord intérieur de la jupe en rentrant et croisant une extrémité au niveau d'une couture de côté. Epinglez un long bord du ruban à 1/2" (1.3cm) au-dessus de la première rangée en rentrant et croisant les extrémités au niveau d'une couture de côté. Piquez tout près des deux longs bords de la garniture.



22. **GARNITURE VUE D-** Epinglez le bord inférieur du croquet le long de la couture de corsage devant en rentrant les extrémités au niveau des coutures de côté. Piquez au milieu de la garniture. Epinglez le bord inférieur du croquet le long du bord inférieur de la couture de la jupe en rentrant et croisant une extrémité au niveau d'une couture de côté. Piquez au milieu de la garniture. Epinglez le bord inférieur du croquet le long du bord inférieur de la jupe rentrant et croisant une extrémité au niveau d'une couture de côté. Epinglez le bord inférieur du croquet à 1/2" (1.3cm) au-dessus de la première rangée en rentrant et croisant une extrémité au niveau d'une couture de côté. Piquez au milieu de la garniture.



23. **POUR TOUTES LES VUES -** Coupez un morceau de ruban de 9" (23cm) de long et faites un noeud. Cousez le noeud au milieu du bord supérieur du corsage devant.



Vlieseline® entoilages de marque - pour l'aspect parfait de vos vêtements

Article/Coloris/Laize	Applications	Tissus	Thermocollage/Entretien
H 180 ○ ●	90 cm Entoilage particulièrement souple et léger pour les petites pièces et les devants de vestes, réalisés dans des tissus très légers et mi-lourds	Tissus délicats, fluides: soie, viscose, acétate et cupro	Repasser à sec, en effectuant de lentes pressions, 5-6 fois de suite, emplacement par emplacement 8 s 40/ P
H 410 ○ ●	90 cm Entoilage souple avec fils de renforcement axial en sens chaîne utilisé pour les devants de vestes et en renfort	Tissus légers et lourds: laine, soie sauvage	Repasser avec une pattemouille en appuyant bien, emplacement par emplacement 12 s 40/ P
H 608 ○ ●	90 cm Entoilage avec une grande élasticité. Usage multifonctionnel, ainsi que pour des tissus fermes	Tissus stretch, tissus jerseys, tissus légers et fermes	Repasser avec une pattemouille en appuyant bien, emplacement par emplacement 12 s 40/ P
G 785 ○ ○ ●	90 cm Entoilage tissé bi-stretch souple et léger pour les renforts de chemisiers et de robes, les devants de vestes, de manteaux, etc. réalisés dans des tissus légers et/ou extensibles	Tissus délicats, fluides tels que: soie, viscose, acétate, cupro et également tissus extensibles et transparents	Thermocoller en premier lieu à basse température les entoilages découpés afin d'éviter toute déformation puis repasser suivant le tissu à sec ou à la vapeur 8 s 30/ P

Plus d'informations- **NOUVEAU! Videos produits** sous www.vlieseline.de