

FRANÇAIS

ME2120

PAGE 1 DE 3

ALISHA GRACE

knowME<sup>TM</sup>

BY mimi g

1-800-782-0323

SCANNEZ LE CODE QR POUR ACCÉDER AU TUTORIEL ÉTAPE PAR ÉTAPE EN VIDÉO

@missalishagrace

6 PIÈCES DU PATRON

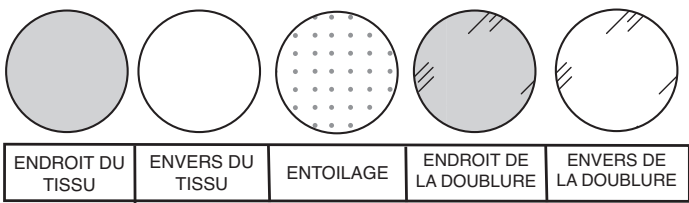
1 Corsage devant - A, B

2 Corsage dos - A, B

3 Jupe devant -

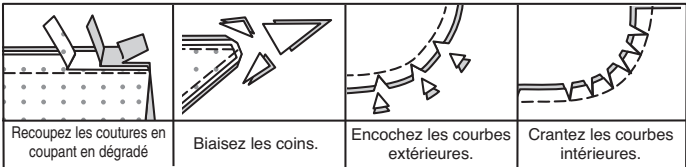
INFORMATION DE COUTURE

LÉGENDE DES CROQUIS



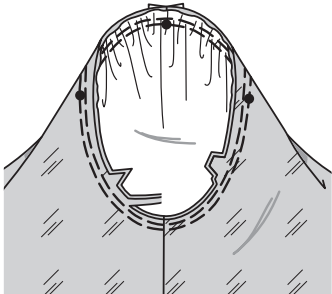
VALEURS DE COUTURE

Utilisez des valeurs de couture de 1.5 cm sauf indiqué différemment.



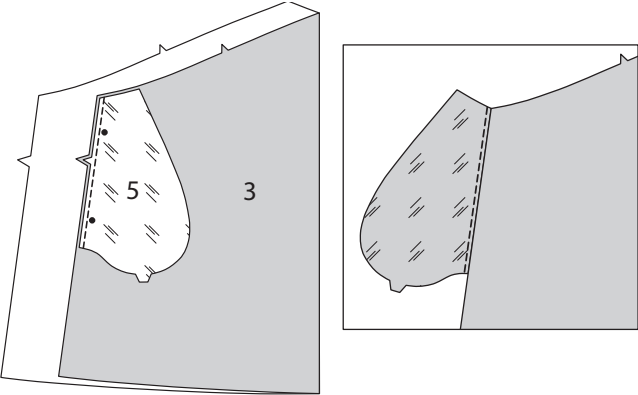


Retournez la manche à l'ENDROIT.  
Tenez le vêtement à l'ENVERS avec l'emmanchure vers vous. ENDROIT CONTRE ENDROIT, épinglez la manche sur le bord de l'emmanchure avec le petit cercle du milieu sur la couture d'épaule, en faisant coïncider les coutures de dessous de bras, les encoches et les petits cercles restants. Tirez sur le fauil pour ajuster.  
Pour distribuer l'ampleur également, glissez le tissu le long des fils canette jusqu'à ce qu'il n'y ait ni fronces ni faux plis sur la ligne de couture. Bâissez. Piquez, puis piquez à 3 mm de la première piqûre. Recoupez la couture au-dessous des encoches près de la piqûre. Ne pressez que la valeur de couture, en rétrécissant l'ampleur.

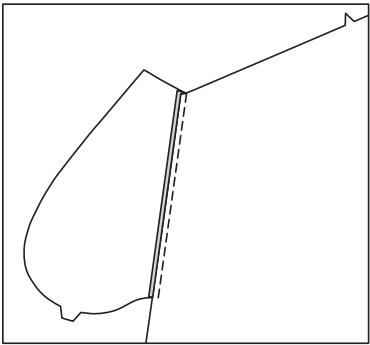
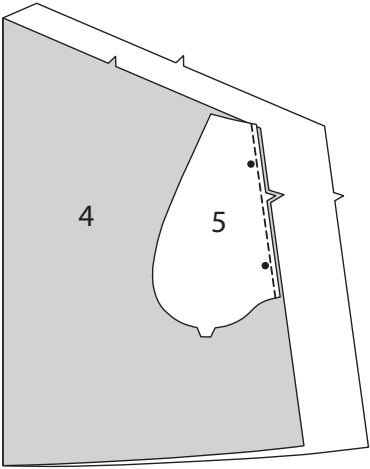


JUPE ET POCHE

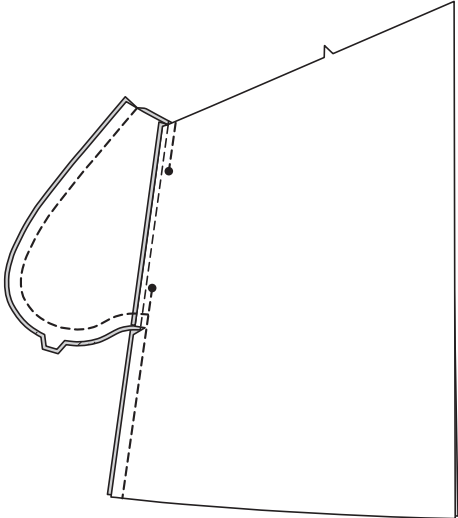
**POUR LA POCHE DROITE –**  
Piquez une pièce de la POCHE (5) (doublure) et la JUPE DEVANT (3) sur le côté DROIT en couture de 6 mm. Pressez les coutures vers les poches.  
**SOUS-PIQUEZ** la doublure de poche.



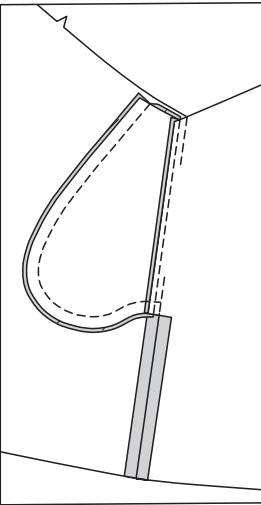
Piquez une pièce de la POCHE (tissu) et la JUPE DOS (4) sur le côté DROIT en couture de 6 mm. Pressez les coutures vers les poches.



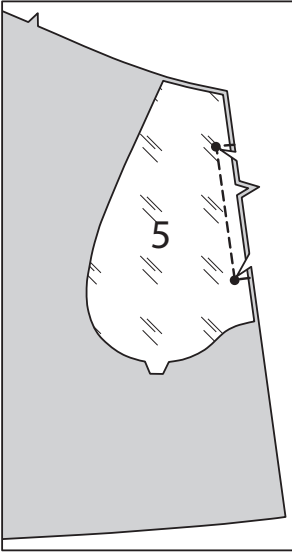
Piquez le devant et le dos ensemble sur le côté DROIT, en laissant une ouverture entre les grands cercles. Piquez les bords de la poche ensemble jusqu'aux coutures latérales. Crantez les valeurs de couture du dos au-dessous des poches.



Retournez les poches vers le devant le long des lignes de couture ; pressez.



**POUR LA POCHE GAUCHE –**  
ENDROIT CONTRE ENDROIT, épinglez la poche (doublure) sur la jupe devant GAUCHE, en faisant coïncider les grands cercles et ayant les bords non finis au même niveau. Piquez la couture entre les grands cercles, en pivotant au grand cercle et continuez à travers la valeur de couture jusqu'au bord non fini, comme illustré. Crantez la couture vers la piqûre sur les grands cercles.



Retournez la poche vers l'INTÉRIEUR, en ret