

SURPIQUER – Sur l'endroit, en utilisant le pied presseur comme un guide, piquer à 6 mm du bord, de la couture ou de la piqure précédente, ou piquer comme indiqué dans les Instructions de couture.

LES PIÈCES DU PATRON SERONT IDENTIFIÉES PAR DES NUMÉROS LA PREMIÈRE FOIS QU'ELLES SERONT UTILISÉES.

PIQUER LES COUTURES ENDROIT CONTRE ENDROIT, SAUF INDIQUÉ DIFFÉREMMENT.



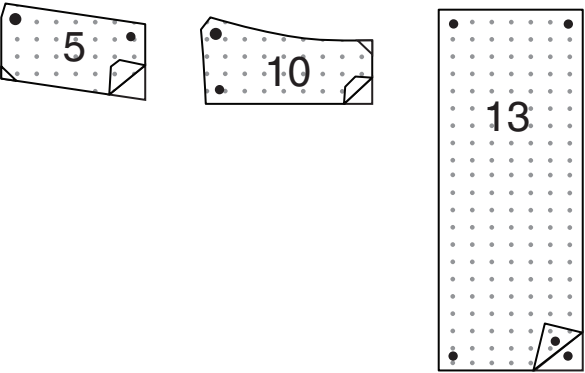
@thestitchfitz

INSTRUCTIONS DE COUTURE

VESTE

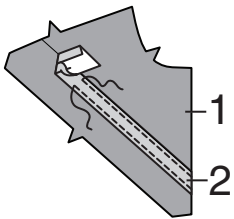
ENTOILAGE

Biaisez les coins de l'ENTOILAGE, comme illustré. Faites adhérer l'ENTOILAGE sur l'envers de chaque pièce correspondante en TISSU, en suivant la notice d'utilisation.

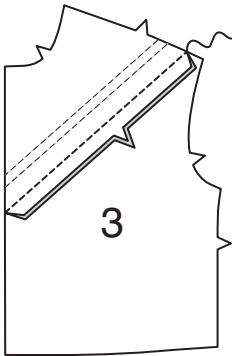


DEVANT

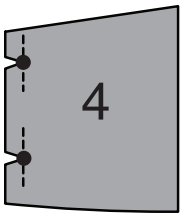
Rentrez 1 cm sur les longs bords du GALON DEVANT (2). Pressez. Épinglez le galon sur l'EMPIÈCEMENT DEVANT (1), ayant l'ENDROIT vers le haut, en plaçant le bord supérieur du galon le long de la ligne d'emplacement, ayant les bords non finis au même niveau. **PIQUEZ LE BORD** sur les longs bords du galon.



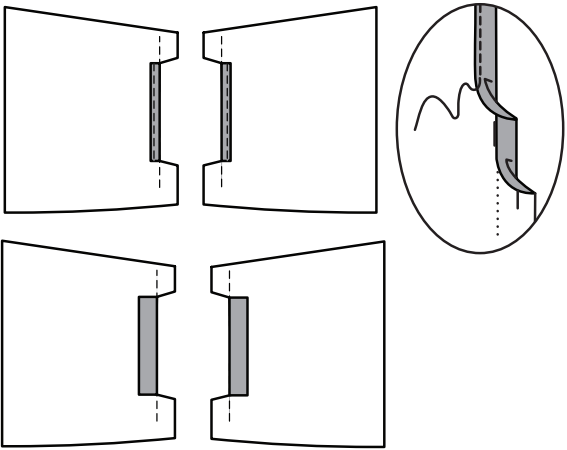
Épinglez le bord supérieur du DEVANT (3) sur le bord inférieur de l'empiècement devant en faisant coïncider les encoches. Piquez.



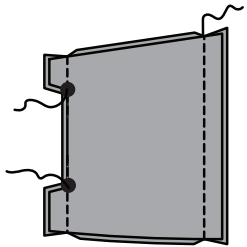
RENFORCEZ le bord du côté de chaque POCHE (4) à travers les grands cercles, comme illustré. Crantez jusqu'aux grands cercles.



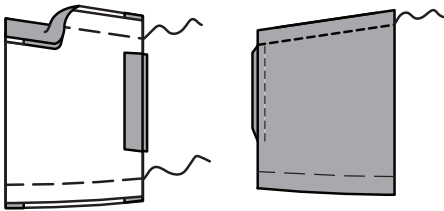
Pour les poches extérieures, faites un **OURLET ÉTROIT** de 1.5 cm entre les crans sur une poche droite et une poche gauche. Pour la PAREMENTURE de poche, rentrez au fer une valeur de couture de 1.5 cm entre les crans sur les deux poches restantes.



Ayant l'ENDROIT vers le haut, épinglez la parementure sur la poche extérieure, en faisant coïncider les grands et les petits cercles, ayant les bords non finis au même niveau. Piquez les bords du côté en laissant ouvert entre les grands cercles sur le côté plus court.

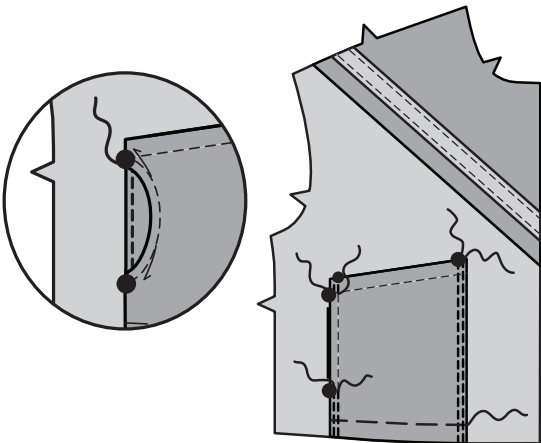


Retournez la parementure vers l'intérieur. Pressez. Bâissez ensemble les bords non finis. Rentrez le bord supérieur le long de la ligne de pliure. Pressez. Sur l'ENDROIT, piquez à 1.3 cm du bord supérieur.

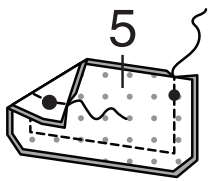


Épinglez la poche sur le devant, en faisant coïncider les grands et les petits cercles et ayant les bords inférieurs au même niveau. **PIQUEZ LE BORD** de la parementure de poche sur le devant entre les grands cercles, en maintenant la poche extérieure libre.

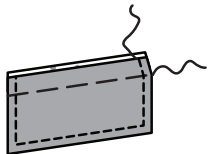
SURPIQUEZ les bords du côté de la poche extérieure sur le devant à travers toutes les épaisseurs, en laissant ouvert entre les grands cercles. Bâissez ensemble les bords inférieurs.



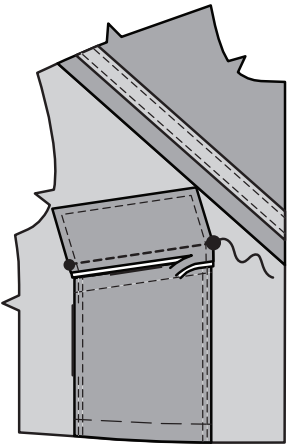
Pour chaque rabat, épinglez une pièce du RABAT (5) avec entoilage sur une pièce sans entoilage, ENDROIT CONTRE ENDROIT, en faisant coïncider les grands et les petits cercles. Piquez les côtés et les bords inférieurs, en laissant le bord marqué ouvert. Recoupez la couture et biaisez les coins.



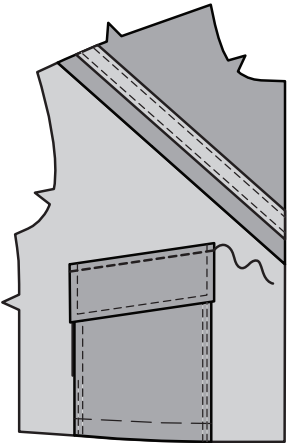
Retournez à l'ENDROIT. Pressez. **SURPIQUEZ** les bords finis. Bâissez ensemble les bords non finis.



Épinglez le rabat sur le devant en plaçant la ligne de couture sur la ligne d'emplacement avec les valeurs de couture au-dessous, en faisant coïncider les grands et les petits cercles. Piquez sur la ligne de couture. Recoupez la couture à un peu moins de 6 mm.

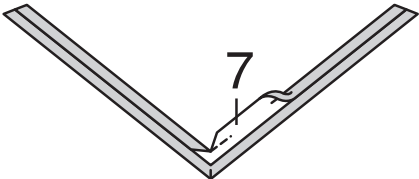


Rabattez le rabat par-dessus les valeurs de couture. Pressez. **SURPIQUEZ** le rabat à 6 mm du bord supérieur, en enfermant la couture. Pressez.

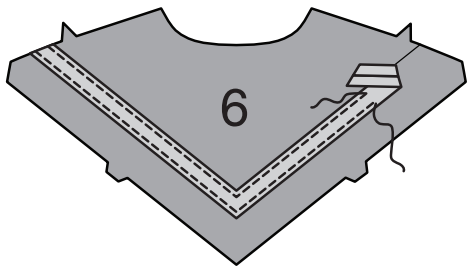


DOS

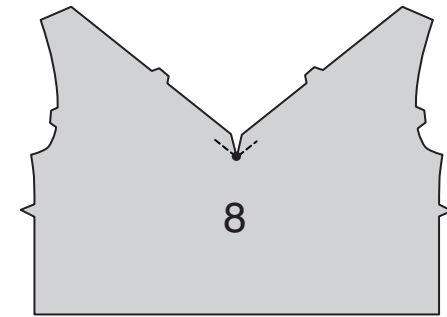
RENFORCEZ le coin intérieur du GALON DOS 7. Crantez vers le coin intérieur. Rentrez 1 cm sur les longs bords du galon, en pliant l'ampleur sur le coin. Pressez.



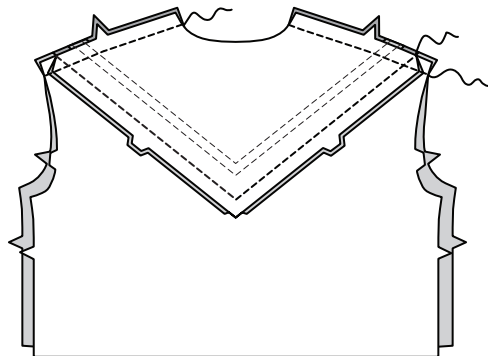
Épinglez le galon sur l'EMPIÈCEMENT DOS (6), ayant les ENDROITS vers le haut, en plaçant le bord supérieur du galon le long de la ligne d'emplacement. **PIQUEZ LE BORD** sur les longs bords du galon.



RENFORCEZ le coin intérieur du DOS (8), comme illustré. Crantez vers le coin intérieur.



Épinglez le bord supérieur du dos sur le bord inférieur de l'empiècement dos, ENDROIT CONTRE ENDROIT, en faisant coïncider les encoches et les milieux. Piquez. Pressez la couture vers le dos. Piquez le dos et le devant sur les épaules en faisant coïncider les coutures d'empiècement et le galon.

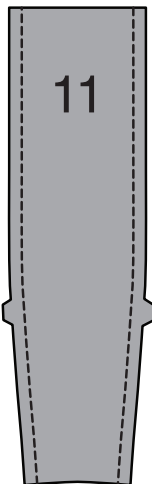


Faites une **PIQÛRE DE SOUTIEN** sur le bord de l'encolure de la veste dans le sens des flèches.

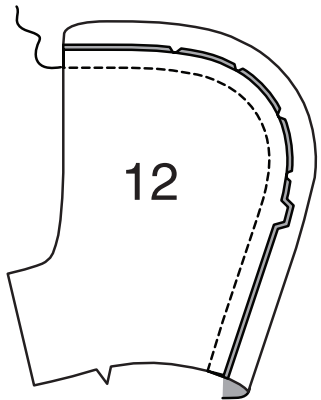


CAPUCHE

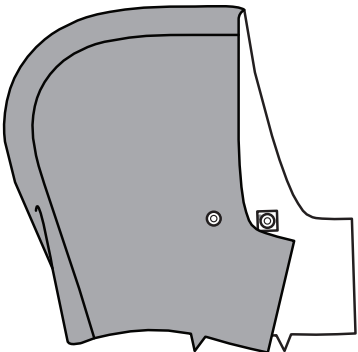
Faites une **PIQÛRE DE SOUTIEN** sur la CAPUCHE MILIEU (11), à 1.3 cm des bords du côté.



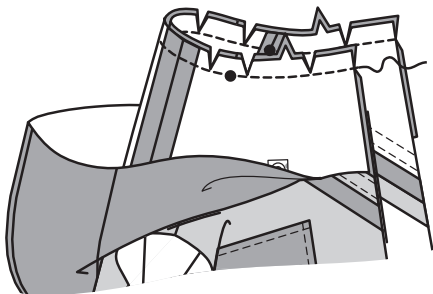
Épinglez deux pièces de la CAPUCHE CÔTÉ (12) sur une capuche milieu, ENDROIT CONTRE ENDROIT, en faisant coïncider les encoches, en crantant la capuche milieu si nécessaire. Piquez. Pour les PARE-MENTURES, piquez ensemble de la même façon les pièces restantes de la capuche et mettez de côté.



Pour renforcer en dessous du petit cercle sur la capuche, coupez deux morceaux de coupon d'entoilage de 2 cm x 2 cm. Sur l'ENVERS, centrez l'entoilage par-dessus les grands cercles. Faites adhérer en place en suivant la notice d'utilisation, Sur l'ENDROIT, posez les œillets sur le bord du devant de la capuche, en centrant par-dessus les grands cercles, en suivant la notice d'utilisation.

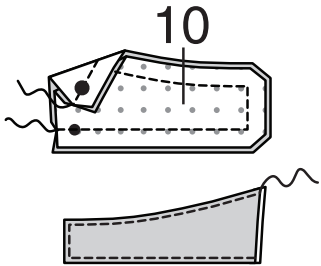


ENDROIT CONTRE ENDROIT, épinglez la capuche sur le bord de l'encolure de la veste, en faisant coïncider les milieux du dos, les encoches et les petits cercles avec les coutures d'épaule, en crantant le bord de l'encolure de la veste si nécessaire. Bâissez. Piquez. Égalisez la couture, en crantant les courbes.



MANCHE

Pour chaque patte, épinglez une pièce de la PATTE DE MANCHE (10) avec entoilage sur une pièce sans entoilage. Piquez les bords extérieurs en laissant le bord marqué ouvert. Égalisez la couture et biaisez les coins. Retournez la patte à l'ENDROIT. Pressez. **PIQUEZ LE BORD** sur les bords finis.

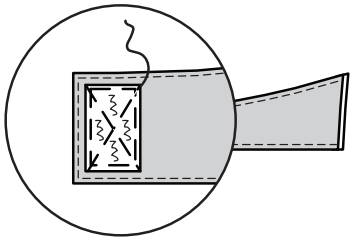


Coupez un morceau de ruban autoagrippant de 2.5 cm de large des longueurs suivantes.

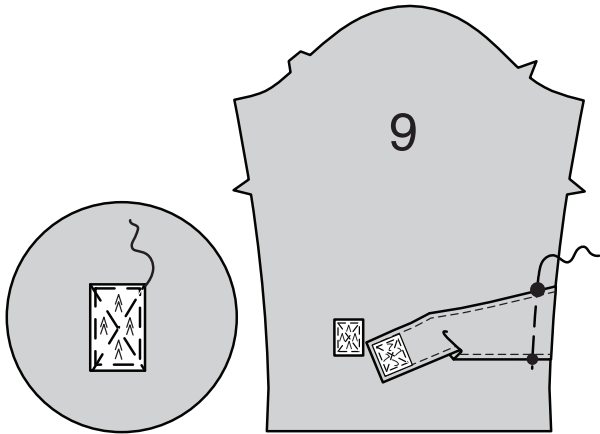
Pour Jeunes femmes, coupez-le de 10 cm de longueur.

Pour Enfants, coupez-le de 2.5 cm de longueur.

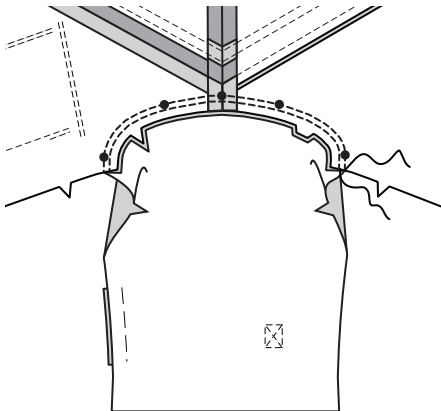
Séparez le ruban. Épinglez la partie velours du ruban sur l'extrémité de la patte. Piquez près des bords et en diagonale à travers le milieu.



Avec le ruban autoagrippant vers le haut, épinglez la patte sur l'ENDROIT de la MANCHE (9) en faisant coïncider les grands et les petits cercles. Bâissez. Épinglez la partie crochet du ruban sur l'ENDROIT de la manche à l'intérieur des lignes d'emplacement. Piquez près des bords et en diagonale à travers le milieu.

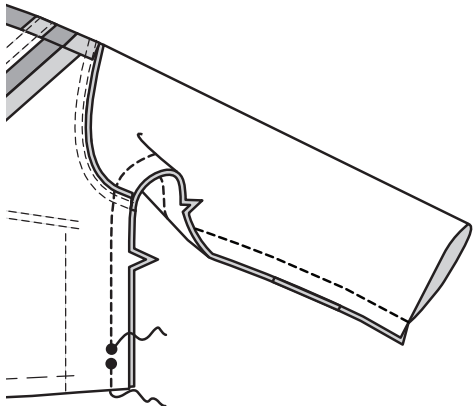


ENDROIT CONTRE ENDROIT, épinglez la manche sur l'emmanchure avec le petit cercle du milieu sur la couture d'épaule, en faisant coïncider les encoches et les petits cercles restants. Bâissez. Piquez, puis piquez à 6 mm des valeurs de couture. Recoupez les valeurs de couture près de la seconde piqûre. Retournez la couture vers la manche.

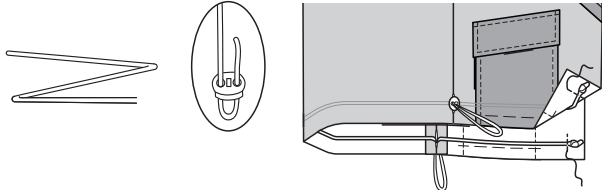


COUTURES LATÉRALES ET CORDON ÉLASTIQUE

Épinglez le devant et le dos sur les côtés. Épinglez ensemble les bords de la manche, en faisant coïncider la couture d'emmanchure. Piquez les bords du côté en laissant ouvert entre les petits et les grands cercles, continuez à piquer jusqu'au bord inférieur de la manche.

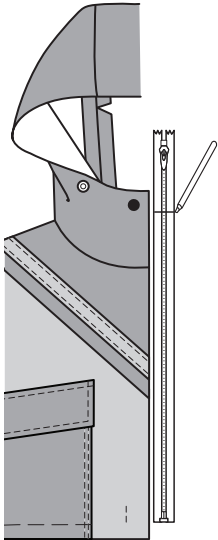


Coupez le cordon élastique d'une mesure confortable pour les hanches, plus 51 cm. Nouez un bout du cordon et épinglez sur l'ENVERS de la veste, juste par-dessus la ligne d'emplacement du devant, à 2.5 cm au-dessus du bord inférieur. Enfilez le cordon dans l'ouverture de la couture latérale, à travers un arrêt de cordon et de nouveau dans la même ouverture de la couture latérale, en laissant une boucle sur l'ENDROIT. Enfilez le cordon autour du dos et faites-le sortir à travers l'ouverture de la couture latérale opposée, à travers l'autre arrêt de cordon et de nouveau à travers la même ouverture de la couture latérale, en laissant une boucle sur l'endroit. Enfilez le cordon sur l'ENVERS du devant restant. Nouez le bout et épinglez sur le bord du devant, à 2.5 cm au-dessus du bord inférieur, juste par-dessus la ligne d'emplacement du devant. Piquez à travers les bouts à 2.5 cm des bords du devant.

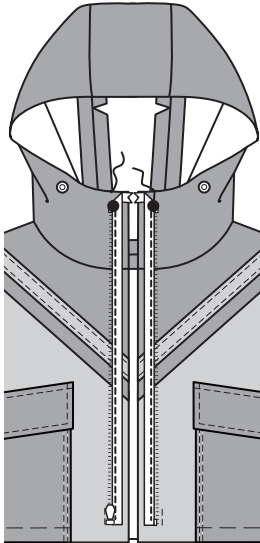


FERMETURE À GLISSIÈRE

NOTE : Il peut être nécessaire de raccourcir la fermeture à glissière. Pour faire un nouvel arrêt de fermeture, placez la fermeture le long du bord de l'ouverture du devant avec l'arrêt inférieur à 2 cm au-dessus du bord inférieur de la veste. Marquez l'emplacement du nouvel arrêt supérieur légèrement au-dessous du grand cercle sur la capuche. Enlevez les dents au-dessus de la marque pour le nouvel arrêt de fermeture supérieur. Utilisez des pinces pour courber une bride droite de métal pour le nouvel arrêt de fermeture. Cousez la bride solidement sur la nouvelle marque de chaque ruban. **Note** : Assurez-vous que la bride soit assez grande pour empêcher que le curseur passe à travers.

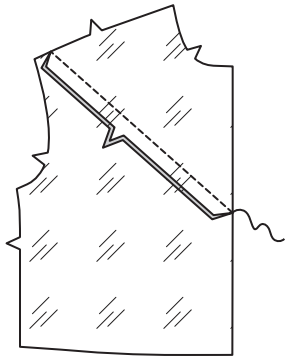


Ouvrez et séparez la fermeture à glissière. Sur l'ENDROIT, épinglez la fermeture (vers le bas) sur le devant droit le long du bord de l'ouverture du devant avec l'arrêt supérieur sur le grand cercle supérieur et l'arrêt inférieur à 3 mm au-dessus de la ligne de couture inférieure, en plaçant les dents de la fermeture 6 mm par-dessus la ligne de couture, comme illustré. Retournez le bord supérieur du ruban de la fermeture en diagonale au grand cercle et cousez à la main en place. Bâissez la fermeture en place. Épinglez/bâissez l'autre côté de la fermeture sur le devant gauche de la même façon. Piquez sur la ligne de couture en utilisant un pied à fermeture.

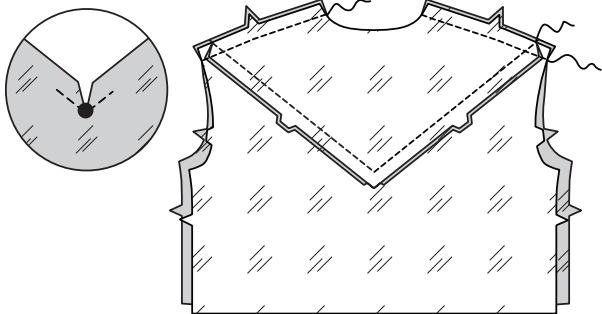


DOUBLURE ET PAREMENTURE DE CAPUCHE

Épinglez le bord supérieur de la DOUBLURE devant sur le bord inférieur de la DOUBLURE d'empiècement devant en faisant coïncider les encoches. Piquez.



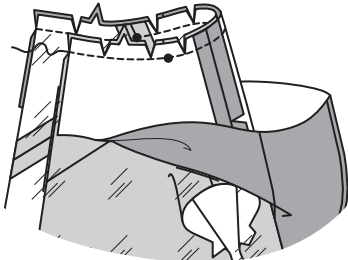
RENFORCEZ et crantez le coin intérieur de la DOUBLURE dos comme décrit pour la veste. Épinglez le bord supérieur de la doublure dos sur le bord inférieur de la DOUBLURE d'empiècement dos, ENDROIT CONTRE ENDROIT, en faisant coïncider les encoches et les milieux. Piquez. Pressez la couture vers le dos. Piquez la doublure d'empiècement dos et la doublure d'empiècement devant sur les épaules.



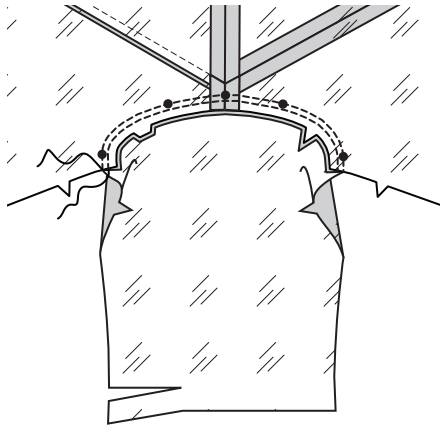
Faites une **PIQÛRE DE SOUTIEN** sur le bord de l'encolure de la doublure de veste, dans le sens des flèches.



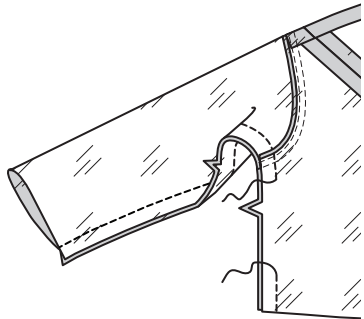
ENDROIT CONTRE ENDROIT, épinglez la parementure de capuche sur le bord de l'encolure de la doublure, en faisant coïncider les milieux du dos, les encoches et les petits cercles avec les coutures d'épaule, en crantant le bord de l'encolure de la doublure si nécessaire. Bâissez. Piquez. Égalisez la couture, crantez les courbes.



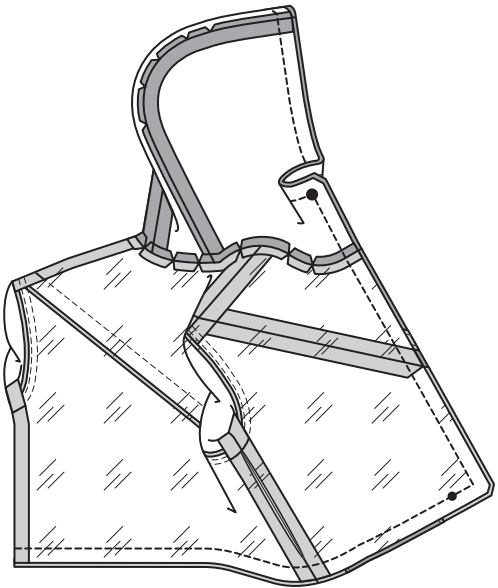
Recoupez 2.5 cm du bord inférieur de la DOUBLURE de manche, ENDROIT CONTRE ENDROIT, épinglez la doublure de manche sur l'emmanchure avec le petit cercle du milieu sur la couture d'épaule, en faisant coïncider les encoches et les petits cercles restants. Bâissez. Piquez, puis piquez à 6 mm des valeurs de couture. Recoupez les valeurs de couture près de la seconde piqûre. Retournez la couture vers la doublure de manche.



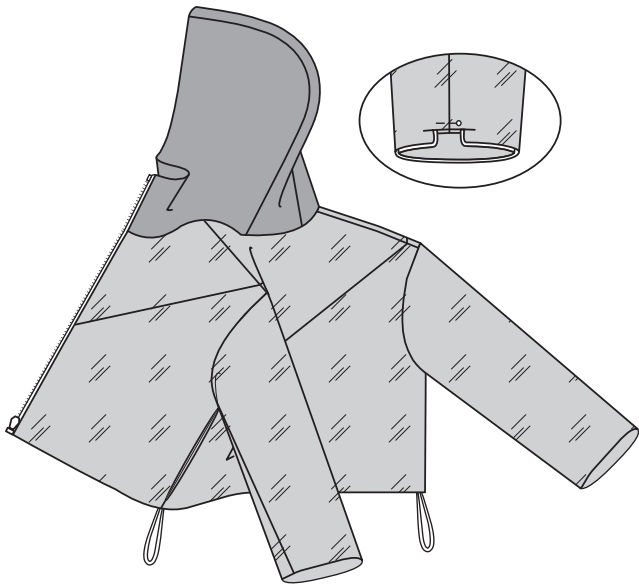
Épinglez la doublure devant et la doublure dos sur les côtés. Épinglez les bords de la doublure de manche ensemble en faisant coïncider la couture d'emmanchure. Piquez les bords du côté, en laissant une ouverture sur un côté, continuez à piquer jusqu'au bord inférieur des manches.



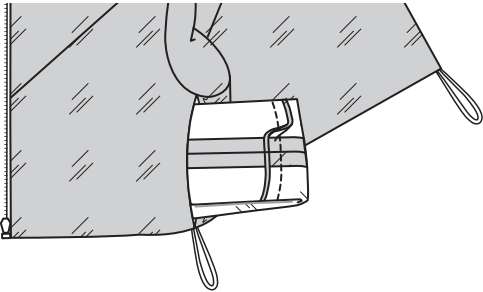
ENDROIT CONTRE ENDROIT, épinglez la parementure de capuche et la doublure sur la veste en faisant coïncider les milieux du dos, les encoches, les grands cercles et les coutures. Piquez les bords du devant et inférieur en utilisant un pied à fermeture. Recoupez les coutures et biaisez les coins. Ne recoupez pas le ruban de la fermeture.



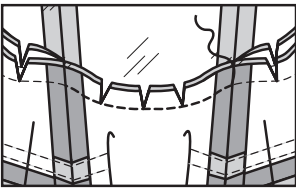
Retournez la veste à l'ENDROIT. Pressez. ENVERS CONTRE ENVERS, épinglez le bord inférieur de la manche et la doublure de manche ensemble, en faisant coïncider les coutures. Pour fixer la couture, repliez la valeur de couture sur la couture et épinglez pour que les valeurs de couture soient ENDROIT CONTRE ENDROIT.



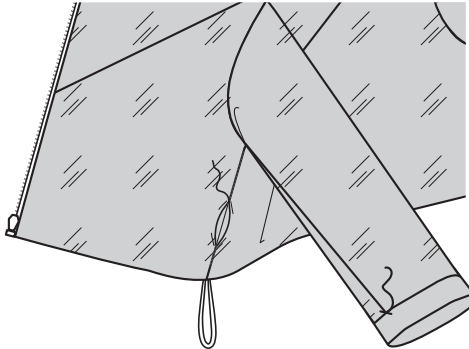
Tirez sur les manches à travers l'ouverture du côté et épinglez les bords non finis de la manche et la doublure ENDROIT CONTRE ENDROIT. Enlevez l'épingle de fixation. Piquez. Recoupez.



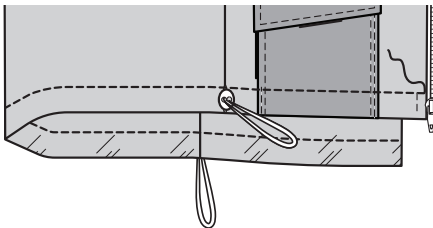
Mettez la main à travers l'ouverture et tirez sur les bords de l'encolure de la veste et de la doublure. Piquez les valeurs de couture de l'encolure du dos de la veste et de la doublure ensemble entre les coutures d'épaule.



Retournez la veste à l'ENDROIT, en glissant la doublure de manche en place. Fixez l'ourlet de la manche sur la valeur de couture. Cousez l'ouverture de la doublure aux **POINTS COULÉS**.

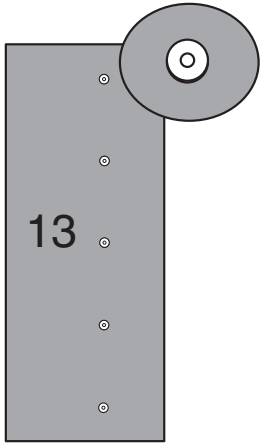


Pour former la coulisse sur le bord inférieur de la veste, piquez à 2.5 cm au-dessus du bord inférieur entre la piqûre de la fermeture, en veillant à ne pas saisir le cordon élastique.

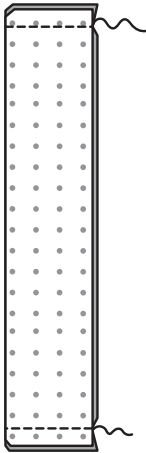


FINITION

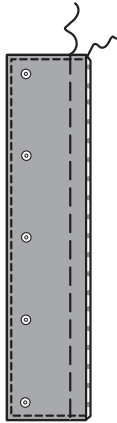
Appliquez les boutons-pression femelles sur l'ENDROIT de la PATTE DE FERMETURE (13) sur les marques, en suivant la notice d'utilisation.



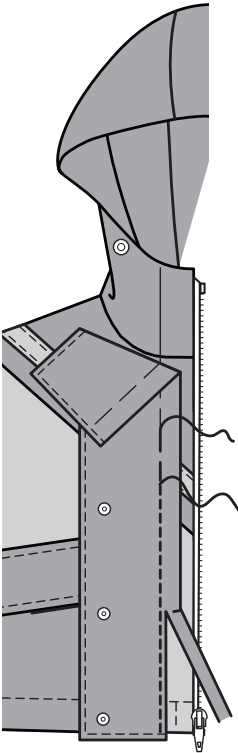
Pliez la patte sur la ligne de pliure, ENDROIT CONTRE ENDROIT. Piquez les extrémités. Biaisiez les coins.



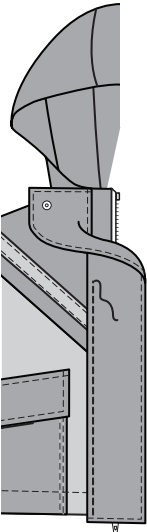
Retournez à l'ENDROIT. Pressez. Bâissez ensemble les bords non finis. **PIQUEZ LE BORD** sur les bords finis.



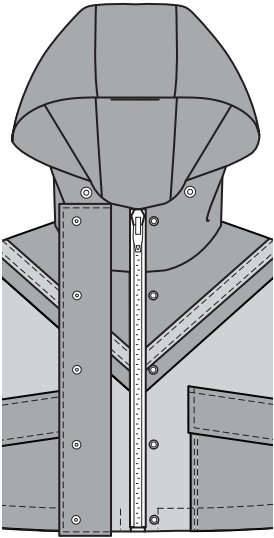
Avec les boutons-pression vers le haut, épinglez la patte de fermeture sur le devant droit, en plaçant la ligne de couture sur la ligne d'emplacement et vers le bord du devant et l'extrémité au même niveau que le bord supérieur. Bâissez. Piquez la patte le long de la ligne de couture. Recoupez la couture à un peu moins de 6 mm en veillant à ne pas couper le devant.



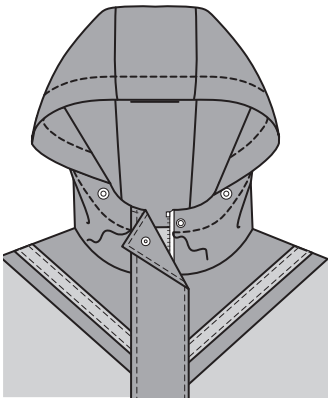
Retournez la patte vers le devant, en recouvrant a couture. Pressez. **SURPIQUEZ** la patte à 6 mm de la couture, en piquant à travers toutes les épaisseurs.



Appliquez les boutons-pression femelles sur le devant gauche sous les boutons-pression mâles.



Pour la coulisse de la capuche, piquez à 2.5 cm du bord fini de la capuche entre la patte et la piqûre de la fermeture.



Mesurez le bord de l'ouverture du devant de la capuche. Coupez un morceau de cordon de cette mesure, plus 26 cm. Insérez le cordon dans les coulisses et les bouts dans les arrêts de cordon, en laissant les boucles sur l'endroit. Nouez les bouts.

