

DIE SCHNITTTEILE WERDEN BEI DER ERSTEN VERWENDUNG DURCH NUMMERN GEKENNZEICHNET.

NÄHEN SIE DIE NÄHTE RECHTS AUF RECHTS, SOFERN NICHT ANDERS ANGEGEBEN.

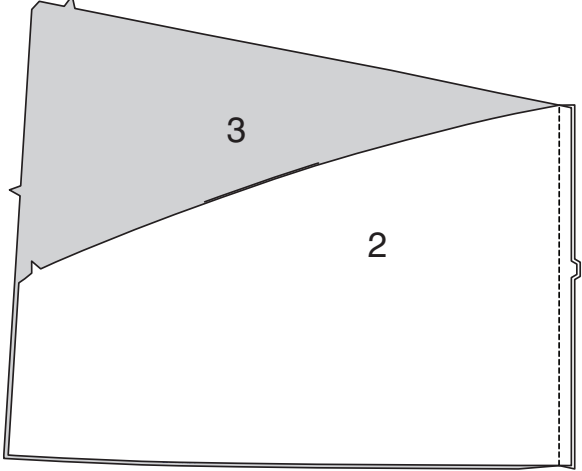
NÄHANLEITUNGEN

KLEID A, B

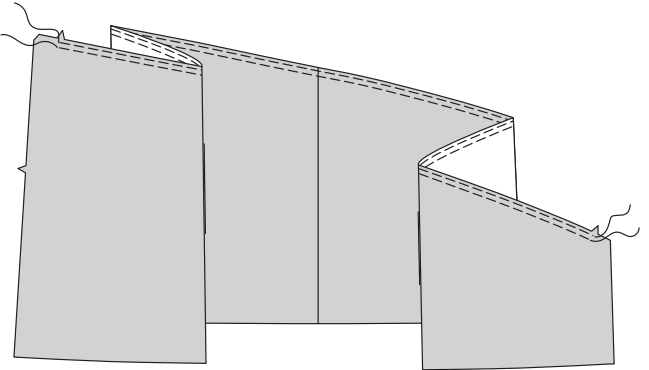
Hinweis: Dieses Kleid ist vorne und hinten wendbar, d.h. Sie können den "V"-Ausschnitt vorne haben, wie in **Modell A** gezeigt, oder den Rundhalsausschnitt vorne, wie in **Modell B** gezeigt. In den folgenden Abbildungen wird, wenn nicht anders erwähnt, das **Modell A** gezeigt.

VORDER- UND RÜCKENTEIL

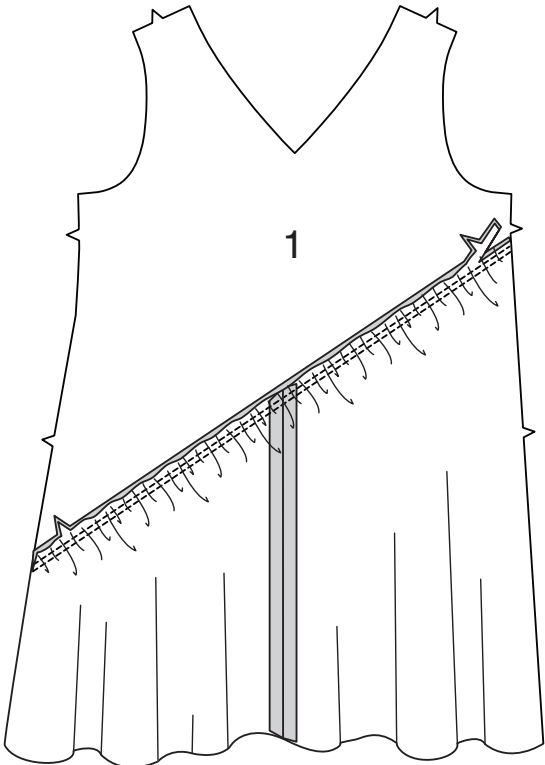
Nähen Sie das **UNTERE LINKE VORDERTEIL** (2) und das **UNTERE RECHTE VORDERTEIL** (3) an der vorderen Mittelnaht, wobei die Kerben übereinstimmen.



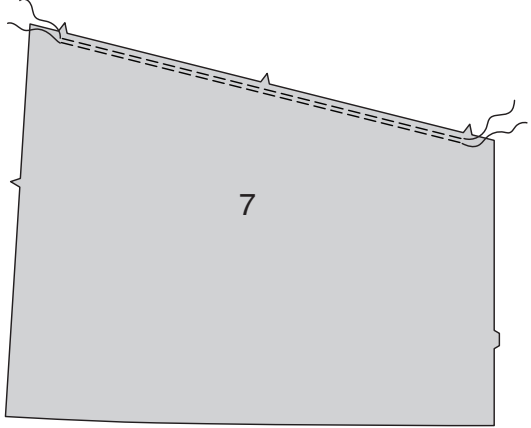
REIHEN Sie die obere Kante des unteren Vorderteils zwischen den Kerben **EIN**.



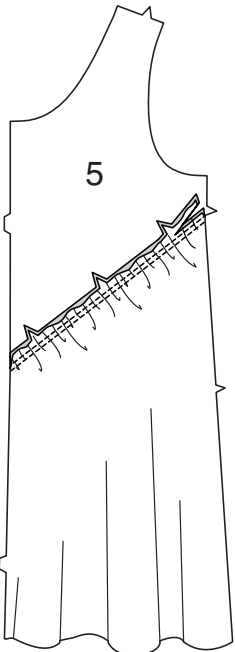
Stecken Sie das untere Vorderteil auf das **OBERE VORDERTEIL** (1), wobei die vord. Mitten und Kerben übereinstimmen. Verteilen Sie die Kräuseln. Nähen Sie. Nähen Sie erneut mit 6 mm Abstand in den Nahtzugaben. Beschneiden Sie dicht an der zweiten Naht. Bügeln Sie die Naht zum oberen Vorderteil hin.



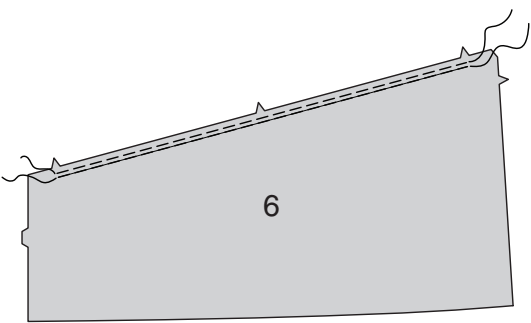
REIHEN Sie die obere Kante des **UNTEREN LINKEN RÜCKENTEILS** (7) zwischen den äußeren Kerben wie abgebildet **EIN**.



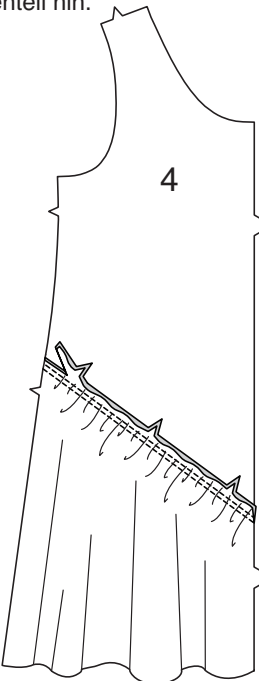
Stecken Sie das untere linke Rückenteil auf das **OBERE LINKE RÜCKENTEIL** (5) wobei die Kerben übereinstimmen. Verteilen Sie die Kräuseln. Nähen Sie. Nähen Sie erneut mit 6 mm Abstand in den Nahtzugaben. Beschneiden Sie dicht an der zweiten Naht. Bügeln Sie die Naht zum oberen linken Rückenteil hin.



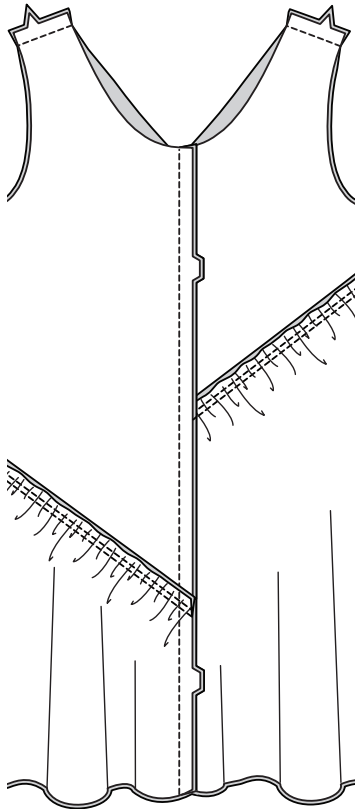
REIHEN Sie die obere Kante des **UNTEREN RECHTEN RÜCKENTEILS** (6) zwischen den äußeren Kerben **EIN**.



Stecken Sie das untere rechte Rückenteil auf das **OBERE RECHTE RÜCKENTEIL** (4) wobei die Kerben übereinstimmen. Verteilen Sie die Kräuseln. Nähen Sie. Nähen Sie erneut mit 6 mm Abstand in den Nahtzugaben. Beschneiden Sie dicht an der zweiten Naht. Bügeln Sie die Naht zum oberen rechten Rückenteil hin.

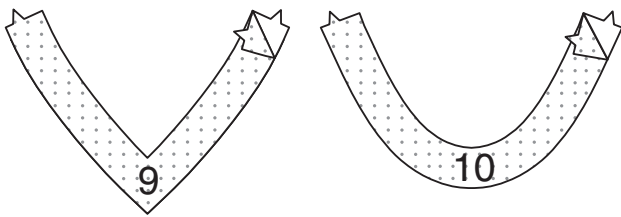


Nähen Sie die linken und rechten Rückenteile an der hinteren Mittelnaht zusammen, sodass die Kerben übereinstimmen.. Nähen Sie das Rückenteil an den Schultern an das Vorderteil.

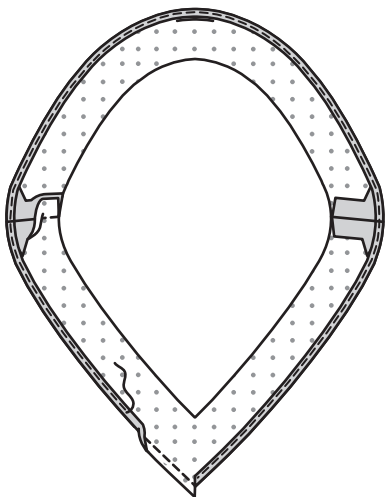


BESATZ

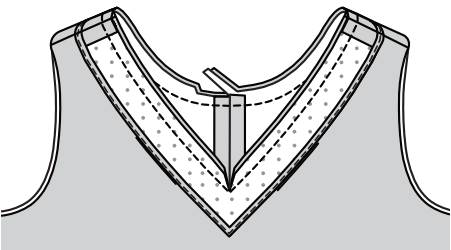
Bringen Sie die **EINLAGE** auf die **LINKEN** Seiten des **VORD. BESATZES** (9) und **RÜCKW. BESATZES** (10) gemäß den Anweisungen des Herstellers an.



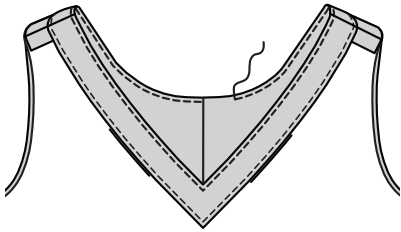
Nähen Sie den vord. Besatz und den rückw. Besätze an den Schultern zusammen. **VERSÄUBERN** Sie die Außenkante des Besatzes.



Stecken Sie den Besatz an der Halskante des Kleides, wobei die Mittelpunkte und Schulternähte übereinstimmen. Nähen Sie. Schneiden Sie die innere Ecke am Vorderteil ein. Beschneiden.

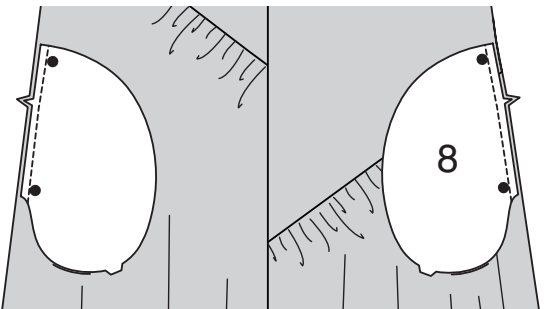
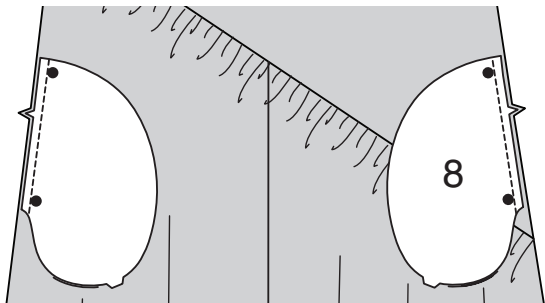


Wenden Sie den Besatz nach innen. Bügeln Sie. **STEPHEN** Sie die Halsausschnittkante **AB**, wenn gewünscht.

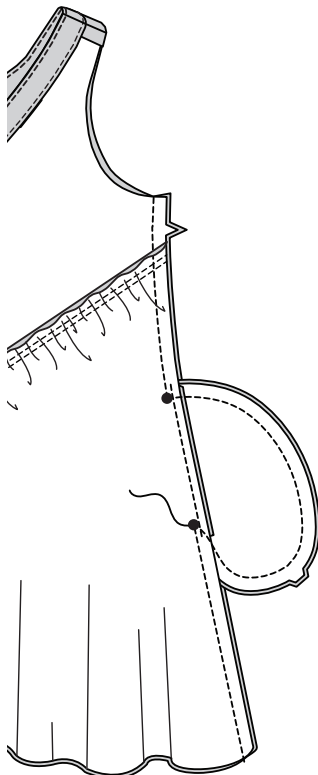


TASCHEN UND SEITENNÄHTE

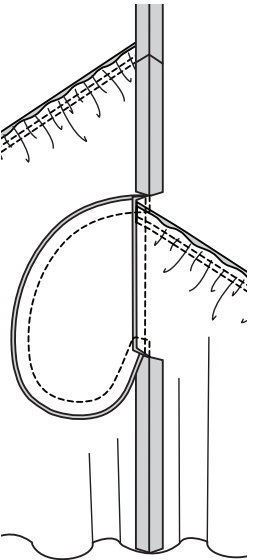
Stecken Sie die **TASCHEENTEILE** (8) an den Seiten auf Vorder- und Rückenteil, wobei die Kerben und die großen Punkte übereinstimmen. Nähen Sie eine 1 cm Naht. Bügeln Sie die Naht zur Tasche hin und drehen Sie die Tasche nach außen.



Stecken Sie das Vorderteil an den Seiten auf das Rückenteil wobei die Kerben und die großen Punkte übereinstimmen. Nähen Sie, lassen Sie dabei den Bereich zwischen den großen Punkten offen. Nähen Sie die Taschenkanten an den Seitennähten zusammen.

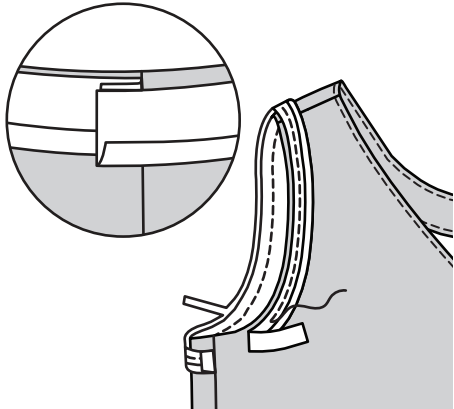


Schneiden Sie die Nahtzugaben oberhalb und unterhalb den Taschen ein. Bügeln Sie die Naht oberhalb und unterhalb der Kerben auf. Wenden Sie die Taschen nach vorn. Bügeln Sie.

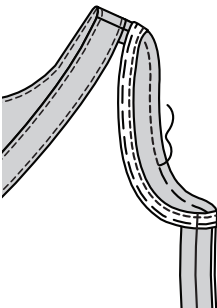


ABSCHLUSS

Öffnen Sie eine Kante des einfach gefalteten Schrägbandes. **RECHTS AUF RECHTS** stecken Sie das Band an die Armlochkante, so dass die Schnittkanten gleichmäßig sind, drehen Sie es nach unten und legen Sie ein Ende auf die Seitennaht. Nähen Sie eine 1 cm Naht. Beschneiden Sie die Naht. Schneiden Sie die Kurven ein.



STEPHEN Sie das Band **UNTER**. Wenden Sie das Band nach innen, bügeln Sie. Heften Sie dicht an der Innenkante des Bandes. Auf der **AUSSENSEITE**, **STEPHEN** Sie wie geheftet **AB**.



Nähen Sie einen 1.5 cm **SCHMALEN SAUM** an der Unterkante des Kleides.

