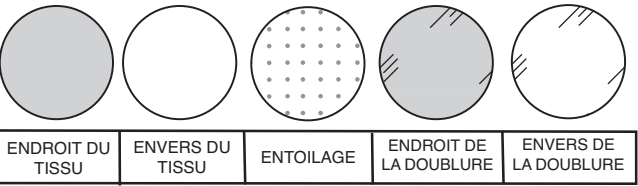




INFORMATION DE COUTURE  
LÉGENDE DES CROQUIS



VALEURS DE COUTURE

Utilisez des valeurs de couture de 6 mm sauf indiqué différemment.

Recoupez les coutures en coupant en dégradé	Blaisez les coins.	Encochez les courbes extérieures.	Crantez les courbes intérieures.

**ÉPINGLER ET AJUSTER**  
Épinglez ou bâtissez les coutures, ENDROIT CONTRE ENDROIT, en faisant coïncider les encoches. Ajustez le vêtement avant de piquer les coutures principales.

**PRESSER**  
Pressez les valeurs de couture ensemble; puis ouvrez-les au fer sauf indiqué différemment. Crantez-les si nécessaire de sorte qu'elles restent à plat.

GLOSSAIRE

Les termes techniques, imprimés en **CARACTÈRES GRAS** au cours de l'assemblage, sont expliqués ci-dessous.

**FRONCER** - Piquer à grands points sur la ligne de couture, puis à 6 mm à l'intérieur de la valeur de couture. Tirer les fils canette à l'ajustage.

**OURLET ÉTROIT** – Replier l'ourlet, presser en répartissant l'ampleur si nécessaire. Déplier l'ourlet. Replier de nouveau en faisant coïncider le bord non fini avec la pliure ; presser. Replier le long du pli ; piquer.

**SOUS-PIQUER** – Déplier la parementure ou au-dessous du vêtement ; piquer sur la valeur de couture près de la couture.

**LES PIÈCES DU PATRON SERONT IDENTIFIÉES PAR DES NUMÉROS LA PREMIÈRE FOIS QU'ELLES SERONT UTILISÉES.**

**PIQUER LES COUTURES ENDROIT CONTRE ENDROIT, SAUF INDIQUÉ DIFFÉREMMENT.**

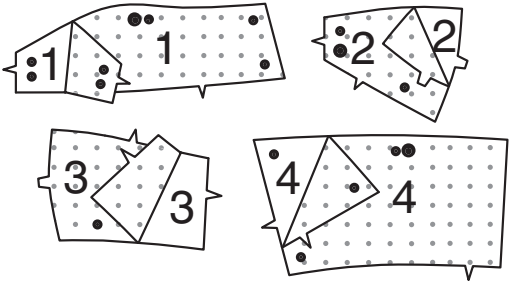
SCANNEZ LE CODE QR POUR ACCÉDER AU TUTORIEL ÉTAPE PAR ÉTAPE EN VIDÉO

HAUT A, B, C

**NOTE** : Les croquis montrent le premier modèle sauf, indiqué différemment.

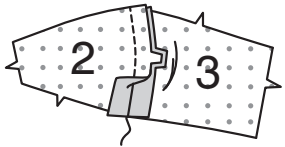
ENTOILAGE

Faites adhérer l'ENTOILAGE sur l'ENVER de chaque pièce correspondante en TISSU, en suivant la notice d'utilisation.

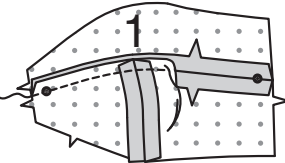


CORSAGE

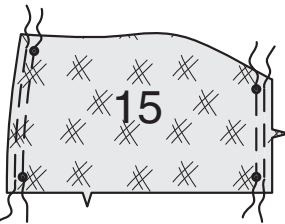
**Modèles A, B**  
Piquez le CORSAGE DEVANT (2) et le CORSAGE CÔTÉ DEVANT (3) en faisant coïncider les encoches doubles.



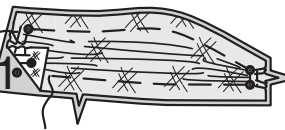
Piquez le CORSAGE DEVANT SUPÉRIEUR (1) et le corsage devant, en faisant coïncider les encoches et les petits cercles.



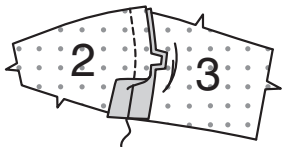
**Modèle C**  
**FRONCEZ** les bords du milieu du devant et du côté du CORSAGE DEVANT SUPÉRIEUR (Pièce superposée) (15) entre les petits cercles.



Ayant les ENDROITS vers le haut, épinglez la pièce superposée sur le CORSAGE DEVANT SUPÉRIEUR (1) en faisant coïncider les encoches, les petits cercles et ayant les bords non finis au même niveau. Tirez sur le fil de fronces. Bâtissez.



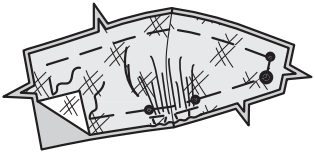
Piquez le CORSAGE DEVANT (2) sur le CORSAGE CÔTÉ DEVANT (3) en faisant coïncider les encoches doubles.



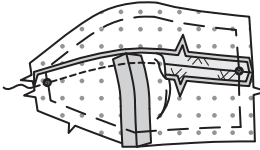
**FRONCEZ** le bord inférieur du CORSAGE DEVANT SUPERPOSÉ (16) entre les petits cercles.



Ayant les ENDROITS vers le haut, épinglez le corsage devant superposé sur le corsage devant, en faisant coïncider les encoches et les petits et grands cercles, ayant les bords non finis au même niveau. Tirez sur le fil de fronces. Bâtissez.



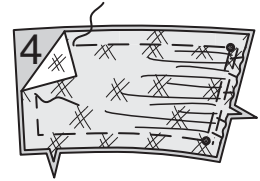
Piquez le devant supérieur et le corsage devant en faisant coïncider les encoches et les petits cercles.



**FRONCEZ** le bord du côté du CORSAGE DOS SUPERPOSÉ (17) entre les petits cercles.

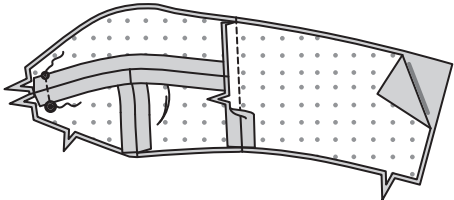


Ayant les ENDROITS vers le haut, épinglez la pièce superposée sur le CORSAGE DOS (4) en faisant coïncider les encoches et les petits cercles, ayant les bords non finis au même niveau. Tirez sur le fil de fronces. Bâtissez.



CONTINUEZ COMME SUIVANT POUR LES MODÈLES A, B, C

Piquez le corsage devant et le corsage dos sur les côtés. Piquez le corsage ensemble au niveau du milieu devant entre le grand et le petit cercle.



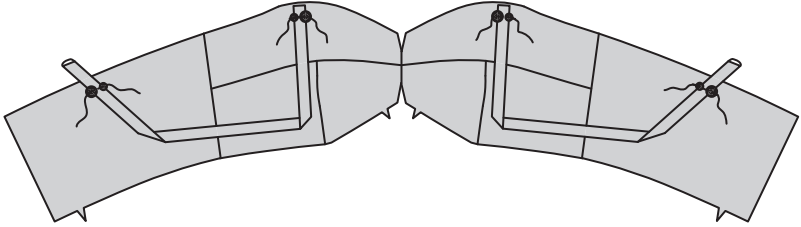
BRETELLES

**Modèles A, B**  
Pliez la BRETELLE (5) en deux dans le sens de la longueur, ENDROIT CONTRE ENDROIT. Piquez en couture de 1 cm et en laissant les extrémités ouvertes.

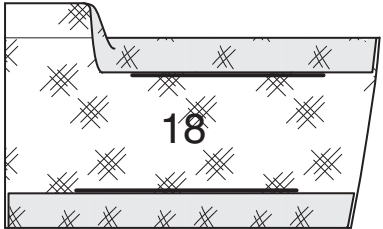


Retournez la bretelle à l'ENDROIT. Pressez.

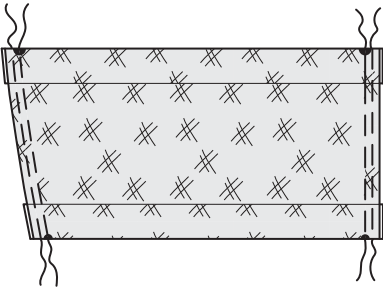
Sur l'ENDROIT, épinglez l'extrémité du devant de la bretelle sur le corsage devant supérieur et l'extrémité du dos de la bretelle sur le corsage dos, en faisant coïncider les grands et les petits cercles. Bâtissez.



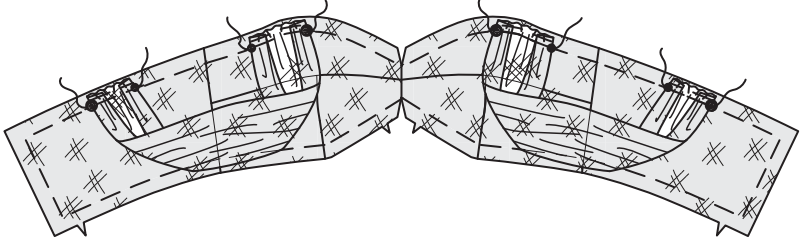
**Modèle C**  
Retournez les longs bords de la BANDE (18) sur l'ENVERS le long des lignes de pliure. Pressez.



**FRONCEZ** les extrémités de la bande entre les grands et les petits cercles.

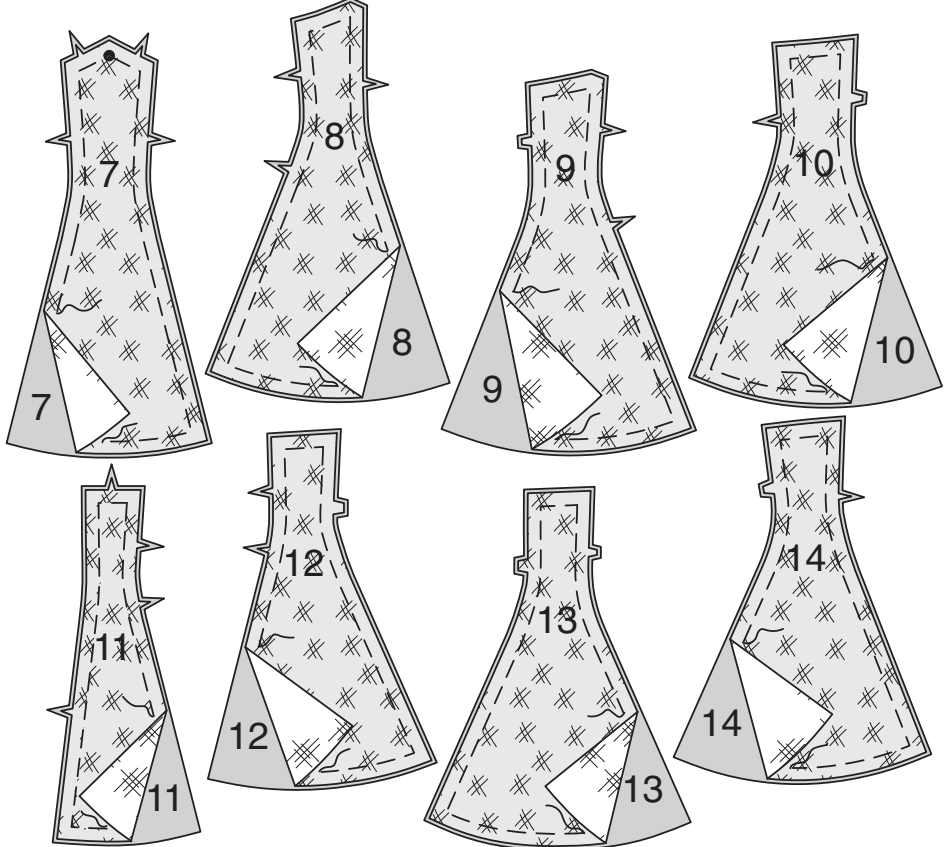


Sur l'ENDROIT, épinglez l'extrémité du devant de la bande sur le corsage devant supérieur et l'extrémité du dos de la bande sur le corsage dos, en faisant coïncider les grands et les petits cercles. Tirez sur le fil de fronces. Bâtissez.



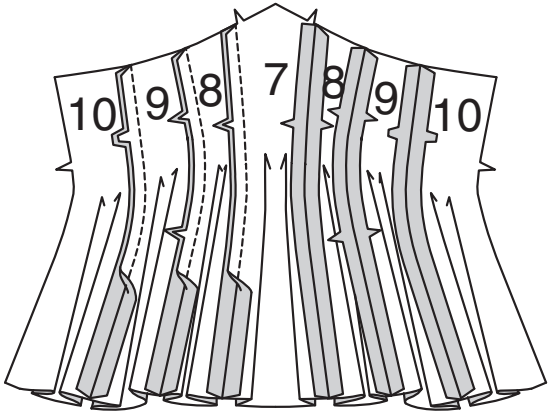
DEVANT ET DOS

**Modèle C** : épinglez l'ENVERS de chaque pièce du CONTRASTE DEVANT (7), de la PARTIE MILIEU DEVANT (8), de la PARTIE MILIEU CÔTÉ DEVANT (9), du CÔTÉ DEVANT (10), du DOS (11), de la PARTIE MILIEU DOS (12), de la PARTIE MILIEU CÔTÉ DOS (13) et du CÔTÉ DOS (14) sur l'ENDROIT de chaque pièce correspondante en TISSU, ayant les bords non finis au même niveau. Bâtissez. Maniez comme une seule épaisseur.

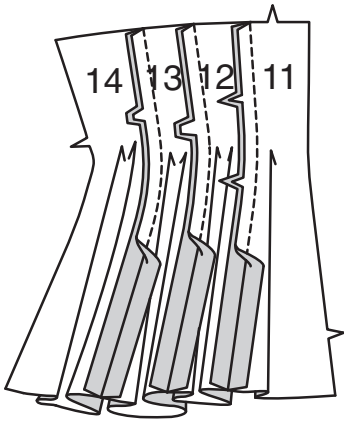




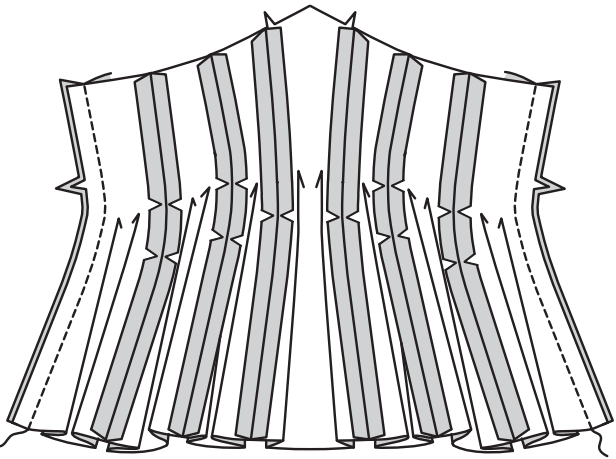
Pour le devant, épinglez les pièces de la PARTIE MILIEU DEVANT (8) sur les bords du côté du DEVANT (7), en faisant coïncider les encoches. Piquez. Piquez la PARTIE MILIEU CÔTÉ DEVANT (9) sur les bords du côté de la partie milieu devant, en faisant coïncider les encoches. Piquez le CÔTÉ DEVANT (10) sur les bords du côté de la partie milieu côté devant, en faisant coïncider les encoches doubles. Crantez les courbes.



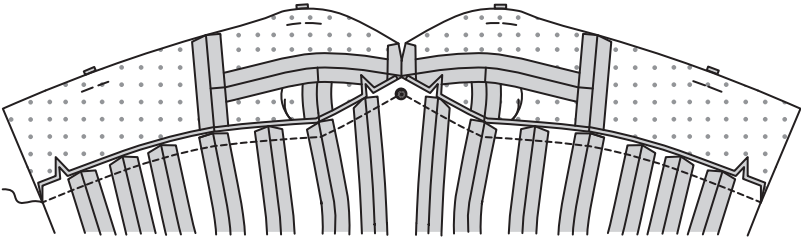
Pour le dos, épinglez chaque pièce de la PARTIE MILIEU DOS (12) sur le DOS (11), en faisant coïncider les encoches. Piquez. Piquez les pièces de la PARTIE MILIEU CÔTÉ DOS (13) sur les bords du côté de la partie milieu dos, en faisant coïncider les encoches triples. Piquez les pièces du CÔTÉ DOS (14) sur les bords du côté de la partie milieu côté dos, en faisant coïncider les encoches doubles.



Piquez le dos et le devant sur les côtés.

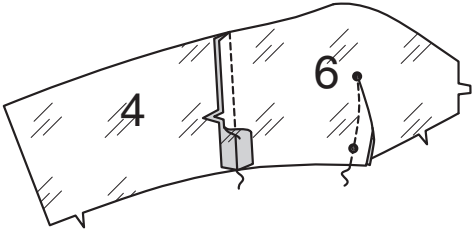


Épinglez le devant et le dos sur le corsage, ENDROIT CONTRE ENDROIT, en faisant coïncider les encoches, les milieux du devant, les coutures latérales et ayant les bords du dos au même niveau. Piquez.

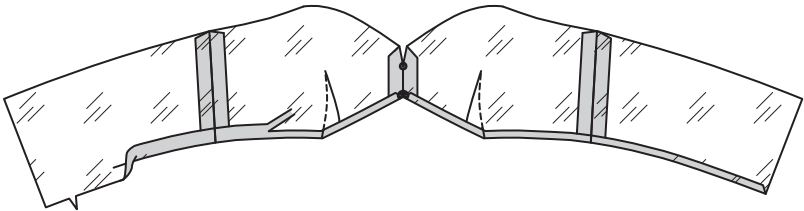


## DOUBLURE

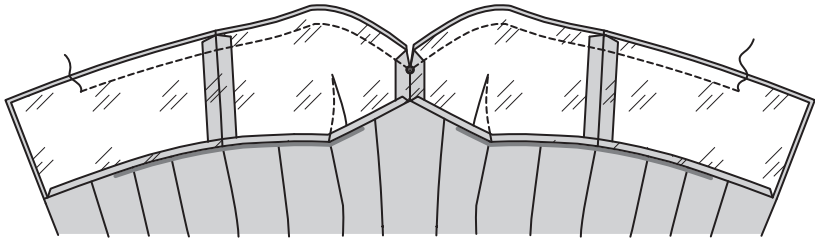
Pour piquer la couture de la pince dans la DOUBLURE CORSAGE DEVANT (6), ENDROIT CONTRE ENDROIT, amenez les lignes pointillées l'une sur l'autre, en faisant coïncider les petits cercles. Piquez le long de la ligne pointillée depuis le bord non fini jusqu'à la pointe. Pressez la couture de pince vers le milieu du devant. Piquez la DOUBLURE corsage dos (4) et la doublure corsage devant sur les côtés.



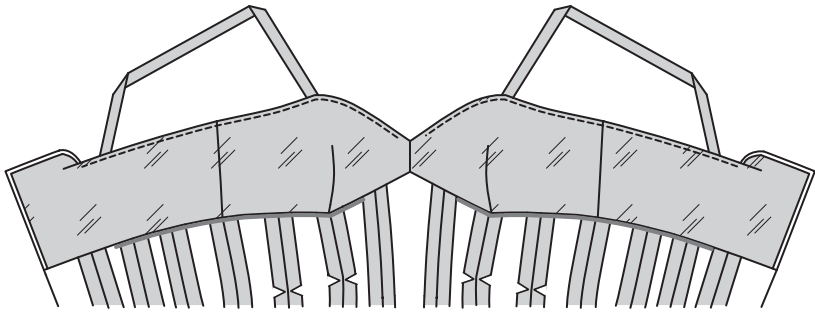
Piquez la couture du milieu du devant de la doublure de corsage entre le grand et le petit cercle. Repliez une valeur de couture de 1.5 cm sur le bord inférieur de la doublure. Pressez. Recoupez le bord pressé à 1 cm.



Épinglez la doublure et le corsage sur le bord supérieur, en faisant coïncider les milieux du devant, les coutures latérales et les symboles. Piquez jusqu'à 7.5 cm des bords de l'ouverture du dos. Égalisez.



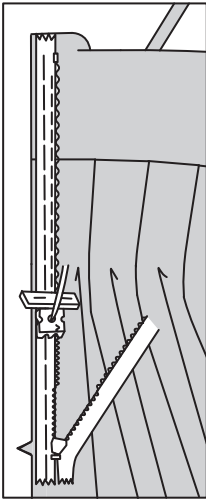
**SOUS-PIQUEZ** la doublure aussi loin que possible. Ne sous-piquez pas les valeurs de couture sans piquer. Retournez la doublure vers l'intérieur. Pressez.



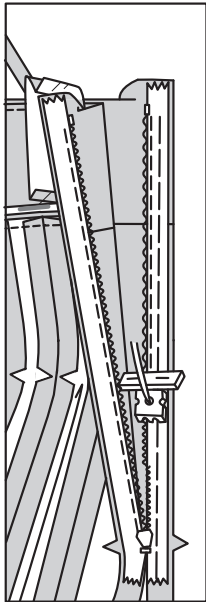
## FERMETURE À GLISSIÈRE

**NOTE** : Piquez la fermeture à glissière en utilisant un pied à fermeture à glissière invisible. Si la fermeture à glissière est plus longue que l'ouverture correspondante, ajustez une fois posée.

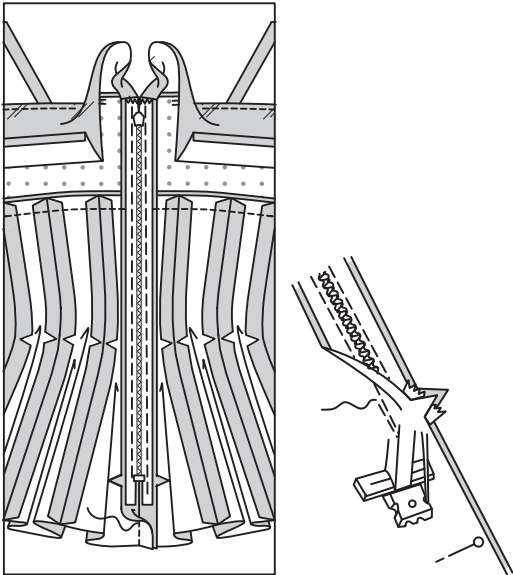
Ouvrez la fermeture et pressez le ruban à plat en utilisant un fer réglé à basse température. Sur l'ENDROIT, épinglez le côté DROIT de la fermeture vers le bas sur le côté DROIT de l'ouverture de la fermeture, en maintenant la doublure libre. Ayez la spirale le long de la ligne de couture, le ruban sur la valeur de couture et l'arrêt supérieur à 2 cm au-dessous du bord supérieur, comme illustré. Bâissez à la main au centre du ruban. Placez le pied à fermeture en haut de la fermeture avec la rainure DROITE du pied par-dessus la spirale. Piquez sur le ruban jusqu'à l'encoche. Piquez au point arrière pour renforcer.



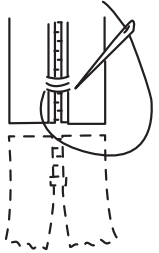
Épinglez de la même façon l'autre moitié de la fermeture sur le côté GAUCHE de l'ouverture de la fermeture. Assurez-vous que les bords supérieur et inférieur du vêtement soient au même niveau. Bâissez à la main au centre du ruban. Placez le pied à fermeture en haut de la fermeture avec la rainure GAUCHE par-dessus la spirale. Piquez sur le ruban jusqu'à l'encoche. Piquez au point arrière pour renforcer.



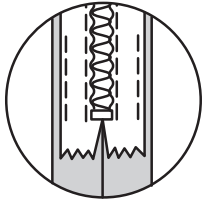
Fermez la fermeture et vérifiez qu'elle ne soit pas visible de l'ENDROIT. Tirez les extrémités libres du ruban de la fermeture à l'opposé de la valeur de couture. Épinglez la couture restante du milieu dos ensemble au-dessous de la fermeture. Placez le pied à fermeture vers la GAUCHE de sorte que l'aiguille descende à travers l'encoche extérieure du pied. Commencez à piquer à 6 mm au-dessus du point le plus bas et légèrement vers la GAUCHE. Piquez le reste de la couture.



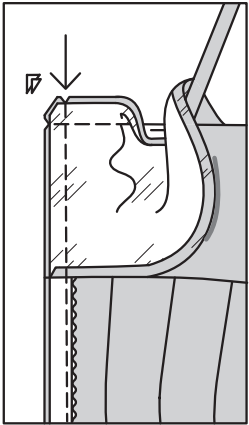
Si la fermeture est plus longue que l'ouverture, utilisez du fil solide, cousez à la main quelques petits points à travers les spirales au bas de l'ouverture. Découpez l'extrémité inférieure du ruban à 1.5 cm des points à la main.



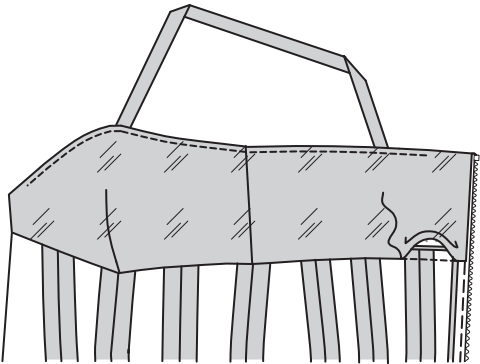
Si vous préférez, dépliez chaque valeur de couture au bas de la fermeture et piquez le ruban sur celle-là.



Dépliez les bords de l'ouverture du dos du haut, en déroulant les dents de la fermeture à l'opposé du bord de l'ouverture. Retournez la doublure vers l'EXTÉRIEUR. ENDROIT CONTRE ENDROIT, épinglez les bords du dos et de l'encolure du dos du haut et de la doublure ensemble. Piquez les bords restants de l'encolure du dos, en raccordant avec la piqure précédente. Égalisez la couture d'encolure. Piquez à travers la doublure à 1.3 cm des bords du dos, en maintenant les dents de la fermeture libres. Biaisiez le coin. Ne recoupez pas les bords du milieu du dos. **SOUS-PIQUEZ** le bord de l'encolure de la doublure aussi loin que possible.



Retournez la doublure vers l'intérieur, en retournant les bretelles à l'endroit, pressez. Cousez le bord inférieur pressé de la doublure par-dessus la couture aux **POINTS COULÉS**.



## FINITION

Faites un **OURLET ÉTROIT** de 1.5 cm sur le bord inférieur du haut.

